



La Classe A Berline

Tarif Mercedes-Benz au 3 janvier 2012



Mercedes-Benz



Classe A Berline

ESSENCE

MODÈLE	MOTEUR	BOÎTE	PUISSANCE (KW/ch DIN)	LIGNE	PRIX CLIENT TTC (en euros) clés en main	LOYER TTC** (en euros/mois)
A 160 BE* / A 160^(a)	4 cylindres	BM5	70/95	Classic	19 950	345 ⁽¹⁾
	4 cylindres	BM5	70/95	Elégance/Avantgarde	21 650	375 ⁽¹⁾
	4 cylindres	BM5	70/95	Sport	22 450	390 ⁽¹⁾
A 180 BE* / A 180^(a)	4 cylindres	BM5	85/116	Classic	23 050	400 ⁽¹⁾
	4 cylindres	BM5	85/116	Elégance/Avantgarde	24 750	430 ⁽¹⁾
	4 cylindres	BM5	85/116	Sport	25 550	445 ⁽¹⁾
A 200	4 cylindres	BM5	100/136	Elégance/Avantgarde	26 250	455 ⁽¹⁾
	4 cylindres	BM5	100/136	Sport	27 050	470 ⁽¹⁾

DIESEL

MODÈLE	MOTEUR	BOÎTE	PUISSANCE (KW/ch DIN)	LIGNE	PRIX CLIENT TTC (en euros) clés en main	LOYER TTC** (en euros/mois)
A 160 CDI BE* / A 160 CDI^(a)	4 cylindres	BM5	60/82	Classic	22 900	380 ⁽¹⁾
	4 cylindres	BM5	60/82	Elégance/Avantgarde	24 600	405 ⁽¹⁾
	4 cylindres	BM5	60/82	Sport	25 400	420 ⁽¹⁾
A 180 CDI	4 cylindres	BM6	80/109	Classic	24 300	400 ⁽¹⁾
	4 cylindres	BM6	80/109	Elégance/Avantgarde	26 000	425 ⁽¹⁾
	4 cylindres	BM6	80/109	Sport	26 800	440 ⁽¹⁾
A 200 CDI	4 cylindres	BM6	103/140	Elégance/Avantgarde	28 100	475 ⁽¹⁾
	4 cylindres	BM6	103/140	Sport	28 900	490 ⁽¹⁾

* BlueEFFICIENCY.

** Offres de Location Longue Durée sur 36 mois, moyennant un premier loyer de 20% du prix client TTC (hors options)

(1) Voir détails au dos du présent livret

(a) Les Classe A 160, A 180 et A 160 CDI avec boîte de vitesses manuelle bénéficient du label BlueEFFICIENCY

BM5 : Boîte de vitesses manuelle à 5 rapports

BM6 : Boîte de vitesses manuelle à 6 rapports



CLASSIC : Grille de calandre ▲



CLASSIC : Enjoliveurs de roue ▲



CLASSIC : Radio CD Audio 5 ▲

CLASSIC : Climatisation THERMATIC ▼



Principaux équipements de série

LIGNE CLASSIC

SÉCURITÉ

- ABS (antiblocage de roues) et BAS (freinage d'urgence assisté)
- Aide au démarrage en côte
- Airbags frontaux et airbags latéraux tête et thorax (logés dans les dossiers des sièges avant)
- Allumage automatique des phares
- Appuie-tête actifs à l'avant, réglables en hauteur et en inclinaison
- Avertisseur de perte de pression des pneus (témoin uniquement)
- Ceintures de sécurité trois points, réglables en hauteur avec rétracteur et limiteur d'effort à l'avant
- Détecteur automatique de siège-enfant MB à transpondeur sur le siège passager avant
- Eclairage de secours en cas d'accident
- ESP (régulation de comportement dynamique) et ASR (antipatinage)
- Feux arrière antibrouillard
- Feux de stop adaptatifs clignotants
- Filtre à particules (sur motorisations diesel)
- Freins à disque (x4), ventilés à l'avant
- Indicateur dynamique de maintenance (ASSYST)
- ISOFIX : fixations pour siège-enfants à l'arrière
- Rétroviseurs extérieurs élargis, chauffants, à réglages électriques avec rappel de clignotants intégré
- Roue de secours type galette

CONFORT

- Banquette arrière rabattable 2/3-1/3 avec partie 2/3 de l'assise amovible
- Boîte à gants climatisée et éclairée
- Boîte de vitesses manuelle à 5 rapports sur A 160 BlueEFFICIENCY / A 180 BlueEFFICIENCY / A 200 / A 160 CDI BlueEFFICIENCY
- Boîte de vitesses manuelle à 6 rapports sur A 180 CDI / A 200 CDI
- Cache-bagages
- Cendrier à l'avant
- Climatisation THERMATIC
- Colonne de direction réglable manuellement en hauteur
- Direction active STEER CONTROL
- Lampe combinée au bas du hayon avec feu de signalisation
- Lève-vitres électriques à l'avant avec commande séquentielle à la montée et à la descente, et dispositif anti-pincement
- Ordinateur de bord avec indicateur de consommation instantanée
- Plancher du coffre réglable en hauteur
- Radio CD Audio 5 avec lecteur CD compatible MP3, prise auxiliaire dans la boîte à gants et 6 haut-parleurs
- Siège conducteur réglable manuellement en hauteur
- Télécommande de verrouillage central
- Volant multifonctions

DESIGN

- Baguettes de seuil avec inserts en aluminium "Mercedes-Benz" à l'avant
- Echappement avec sortie ovale
- Garnitures intérieures en tissu Malines ou Namur
- Grille de calandre gris foncé
- Inserts décoratifs intérieurs noir brillant sur la console centrale
- Jantes acier 38 cm (15") avec enjoliveurs design 7 branches et pneus 185/65 R15
- Jupe arrière avec look diffuseur ton carrosserie
- Montants de portes dans le coloris noir mat
- Rétroviseurs extérieurs et poignées de portes dans le ton carrosserie

LIGNE ÉLÉGANCE

Equipements complémentaires à la ligne CLASSIC

EXTÉRIEUR

- Bas de caisse dans le ton carrosserie
- Echappement avec sortie ovale chromée
- Grille de calandre dans le coloris gris Atlas, avec baguettes chromées
- Jantes alliage 41 cm (16") design 10 doubles branches avec pneus 195/55 R16
- Jupe arrière avec look diffuseur ton carrosserie
- Monogramme "Élégance" sur le boîtier des rétroviseurs extérieurs
- Pare-chocs avant / arrière et baguettes de protection latérale dans le ton carrosserie avec inserts chromés
- Poignée de hayon chromée
- Portières avant avec éclairage de signalisation
- Projecteurs antibrouillard cerclés de chrome
- Réflecteurs intégrés au pare-choc arrière

INTÉRIEUR

- Accoudoir avant avec casier de rangement et filet à bagages aux pieds du passager avant
- Colonne de direction réglable manuellement en profondeur
- Garnitures intérieures en tissu Bastogne / similicuir ARTICO
- Haut-parleurs des portes avec cerclage chromé
- Inserts décoratifs en myrte sur la console centrale, le tunnel de transmission et les portes
- Lève-vitres électriques avant / arrière avec dispositif anti-pincement et fonction élargie à l'avant comprenant la fonction confort et la fonction été
- Sièges confort : siège passager avant réglable en hauteur et sièges avant avec réglage de l'inclinaison de l'assise et soutien lombaire
- Volant, levier de vitesses et poignée de frein à main gainés de cuir



▲ ELEGANCE : Jantes alliage 41 cm (16")



▲ ELEGANCE : Design extérieur



Principaux équipements de série

LIGNE AVANTGARDE

Equipements complémentaires à la ligne CLASSIC

AVANTGARDE : Design extérieur ▲



AVANTGARDE : Jantes alliage 41 cm (16") ▲

EXTÉRIEUR

- Bas de caisse dans le ton carrosserie
- Echappement avec sortie ovale chromée
- Feux arrière à cannelures foncées
- Grille de calandre dans le coloris argent iridium brillant, avec baguettes chromées
- Jantes alliage 41 cm (16") design 5 branches avec pneus 195/55 R16
- Jupe arrière avec look diffuseur noir
- Jupe avant spécifique, design sport, avec prises d'air élargies
- Monogramme "Avantgarde" sur le boîtier des rétroviseurs extérieurs
- Pare-chocs avant / arrière et baguettes de protection latérales dans le ton carrosserie, avec inserts chromés
- Poignée de hayon chromée
- Portières avant avec éclairage de signalisation
- Projecteurs antibrouillard cerclés de chrome
- Réflecteurs intégrés au pare-chocs arrière

INTÉRIEUR

- Accoudoir avant avec casier de rangement et filet à bagages aux pieds du passager avant
- Colonne de direction réglable manuellement en profondeur
- Garnitures intérieures en tissu Bastogne / similicuir ARTICO
- Haut-parleurs des portes avec cerclage chromé
- Inserts décoratifs intérieurs en aluminium cendré brossé sur la console centrale, le tunnel de transmission et les portes
- Lève-vitres électriques avant / arrière avec dispositif anti-pincement et fonction élargie à l'avant comprenant la fonction confort et la fonction été
- Sièges confort : siège passager avant réglable en hauteur et sièges avant avec réglage de l'inclinaison de l'assise et soutien lombaire
- Volant, levier de vitesses et poignée de frein à main gainés de cuir

LIGNE SPORT

Équipements complémentaires à la ligne AVANTGARDE

EXTÉRIEUR

- Echappement avec sortie ovale chromée, design sport
- Jantes alliage 43 cm (17") design 7 branches avec pneus 215/45 R17
- Suspension et train de roulement sport

INTÉRIEUR

- Combiné d'instruments avec fond argenté
- Garnitures intérieures en tissu Zandvoort / similicuir ARTICO noir (code 751)*
- Levier de vitesses sport en cuir avec pommeau en aluminium
- Pédalier sport en acier brossé avec picots en caoutchouc
- Sièges avant sport*
- Volant sport gainé de cuir

A 160 CDI BlueEFFICIENCY

Disponibles uniquement avec boîte de vitesses manuelle

- Aérodynamique améliorée (garde au sol abaissée de 10 mm)
- Monogramme "BlueEFFICIENCY" sur le boîtier des rétroviseurs extérieurs
- Moteur et générateur optimisés
- Pneus à résistance réduite au roulement
- Poids réduit

A 160 BlueEFFICIENCY / A 180 BlueEFFICIENCY

Disponibles uniquement avec boîte de vitesses manuelle

- Affichage du rapport préconisé sur le combiné d'instruments
- Batterie supplémentaire
- Fonction d'arrêt/redémarrage "Stop/Start ECO" avec commutateur de désactivation manuelle
- Monogramme "BlueEFFICIENCY" sur le boîtier des rétroviseurs extérieurs
- Pneus à résistance réduite au roulement
- Système de gestion de l'énergie



▲ SPORT : Jantes alliage 43 cm (17")



▲ SPORT : Combiné d'instruments avec fond argenté



▲ SPORT : Levier sélecteur sport

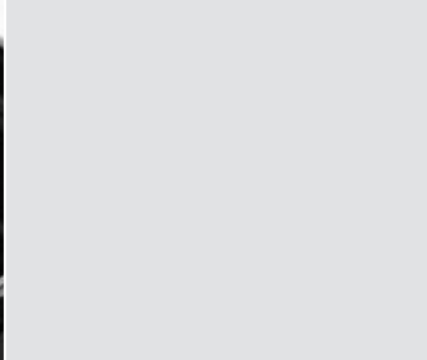
▼ SPORT : Pédalier sport en acier brossé



* ATTENTION : suppression des Sièges sport en liaison avec d'autres garnitures que celles du code 751
Pour connaître le détail des garnitures en cuir, veuillez vous reporter à la rubrique "Peintures et Garnitures".



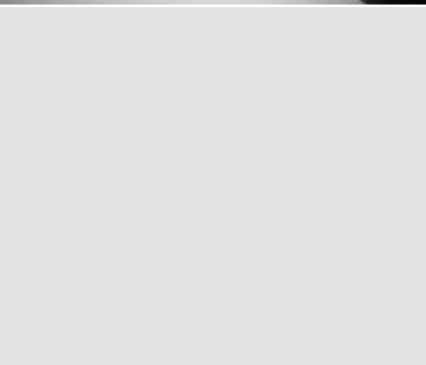
▲ Toit ouvrant panoramique électrique à lamelles



Climatisation automatique THERMOTRONIC avec réglages séparés conducteur/passager avant



▲ Projecteurs bi-xénon avec lave-phares, correcteur dynamique de portée et éclairage adaptatif



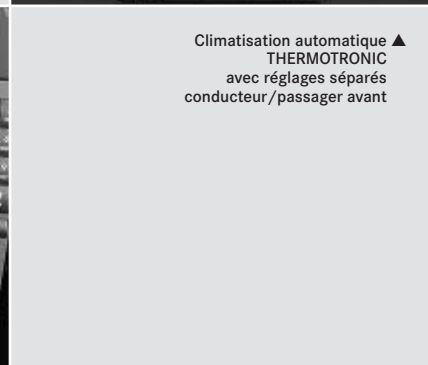
Sièges-enfants intégrés à la banquette arrière ▼



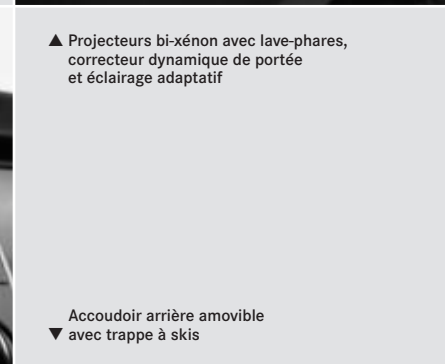
Radio CD Audio 20 ▲



▼ Volant multifonctions



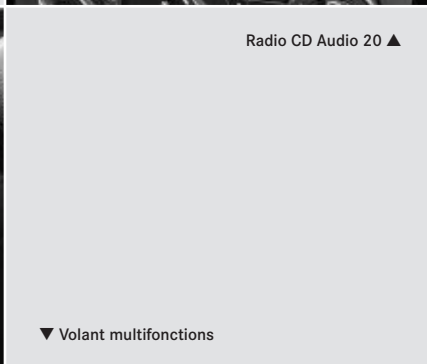
Navigation COMAND APS ▲



Accoudoir arrière amovible ▼ avec trappe à skis



▲ Téléphone : prééquipement pour téléphone portable avec interface universelle UHI



Équipements optionnels

- Option
- Non livrable

	CODE	CLASSIC	ELEGANCE	AVANTGARDE	SPORT	PRIX CLIENT TTC (en euros) clés en main	LOYER TTC* (en euros/mois)
PACKS							
Pack : - Peinture métallisée - TEMPOMAT (régulateur de vitesse) avec SPEEDTRONIC (limiteur de vitesse) - Radio CD Audio 20 avec connexion Bluetooth (mains-libres) (code 523) - Pack Visibilité (avec projecteurs antibrouillard sur ligne Classic) - Rétroviseurs extérieurs rabattables électriquement	150	●	●	●	●	1 250	21 ⁽²⁾
Pack Luxe : - Pack - Garnitures intérieures en cuir - Sièges avant confort à réglages électriques - Sièges avant chauffants - Climatisation automatique THERMOTRONIC avec réglages séparés conducteur/passager avant - Accoudoir arrière rabattable et amovible (avec trappe à skis)							
(incompatible avec codes 932+939 et U57 ; garnitures en cuir et sièges avant électriques non disponibles en options séparées)	160	-	●	●	●	4 000	64 ⁽³⁾
Pack Technologie : - Navigation COMAND APS (cartographie Europe) avec changeur 6 CD/DVD, connexion Bluetooth et commandes vocales LINGUATRONIC (mise à jour de la cartographie comprise pendant 3 ans) - Préréquipement pour téléphone portable avec interface universelle UHI - APA (Aide au Parking Active) avec radars de recul PARKTRONIC - Interface Media (interface universelle permettant le branchement d'appareils audio mobiles, dans la boîte à gants), livrée avec jeu de câbles (prises USB, auxiliaire et iPod) - Système de haut-parleurs avec haut-parleur central et caisson de basses							
(uniquement avec codes 150 ou 160 ; support de téléphone disponible en accessoire)	132	-	●	●	●	3 900	62 ⁽³⁾

* Offres de Location Longue Durée sur 36 mois, moyennant un premier loyer de 20% du prix client TTC (options comprises)
 (2,3) Voir détails au dos du présent livret
 Pour connaître le détail des garnitures en cuir, veuillez vous reporter à la rubrique "Peintures et Garnitures"

Équipements optionnels (suite)

- Option
- Non livrable

CODE	CLASSIC	ELEGANCE	AVANTGARDE	SPORT	PRIX CLIENT TTC (en euros) clés en main	LOYER TTC* (en euros/mois)
TRANSMISSION, CHASSIS & MOTEUR						
Transmission						
Boîte de vitesses automatique à variation continue AUTOTRONIC (CVT) (uniquement avec code 440 ; non disponible sur A 160 CDI BlueEFFICIENCY / A 160 BlueEFFICIENCY / A 180 BlueEFFICIENCY)	●	●	●	●	1 850	30 ⁽²⁾
Châssis & train de roulement						
Suspension et train de roulement sport (non disponible sur A 160 CDI BlueEFFICIENCY)	486	● -	- ●	- ●	300 0	8 ⁽²⁾ 0 ⁽³⁾
Attelage : dispositif avec boule amovible (incompatible avec code 810 ; non disponible sur A 160 CDI BlueEFFICIENCY ; sur A 160 BlueEFFICIENCY et A 180 BlueEFFICIENCY, code 550 incompatible avec codes 532 et 132)	550	●	●	●	800	21 ⁽²⁾
DESIGN						
Design extérieur						
Peintures						
Peinture métallisée	●	●	●	●	550	9 ⁽²⁾
Jantes et pneumatiques						
Jantes alliage 38 cm (15") design 9 trous avec pneus 185/65 R15 (uniquement disponible sur A 160 CDI BlueEFFICIENCY)	R29	-	●	●	0	0 ⁽⁵⁾
Jantes alliage 41 cm (16") design 7 branches avec pneus 195/55 R16 (incompatibles avec code 645)	R20	● -	- ●	- ●	850 150	23 ⁽²⁾ 4 ⁽³⁾
Jantes alliage 41 cm (16") bicolores design 10 branches avec pneus 195/55 R16 (incompatibles avec code 645)	55R	● -	- ●	- ●	900 200	24 ⁽²⁾ 5 ⁽³⁾

* Offres de Location Longue Durée sur 36 mois, moyennant un premier loyer de 20% du prix client TTC (options comprises)
(2, 3 & 5) Voir détails au dos du présent livret

Équipements optionnels (suite)

- Option
- Non livrable
- S Série

	CODE	CLASSIC	ELEGANCE	AVANTGARDE	SPORT	PRIX CLIENT TTC (en euros) clés en main	LOYER TTC* (en euros/mois)
Jantes alliage 43 cm (17") design 6 branches avec pneus 215/45 R17, suspension et train de roulement sport (code 486) (incompatibles avec code 645)	R74	-	●	●	-	650	17 ⁽³⁾
Jantes alliage AMG 46 cm (18") design 5 branches avec pneus 215/40 R18 et suspension et train de roulement sport (code 486) (incompatibles avec code 645)	791	-	●	●	-	1 600	42 ⁽³⁾
		-	-	-	●	1 000	27 ⁽⁴⁾
Pneus avec possibilité de roulage à plat (uniquement avec code R74 ou avec jantes de série de la ligne Sport)	R66	-	●	●	●	300	8 ⁽³⁾
Pneus hiver (x4) au lieu des pneus été (dimensions des pneus : 185/65 R15 ou 195/55 R16, selon version ; incompatibles avec jantes 43 cm (17") et 46 cm (18"))	645	●	●	●	-	150	4 ⁽²⁾
CONFORT & MODULARITÉ							
Sièges							
Siège conducteur multicontours	404	●	●	●	-	250	7 ⁽²⁾
Sièges avant chauffants	873	●	●	●	●	400	11 ⁽²⁾
Sièges confort : siège passager avant réglable en hauteur et sièges avant avec réglage de l'inclinaison de l'assise et soutien lombaire	U59	●	S	S	S	130	3 ⁽²⁾
Sièges-enfant intégrés à la banquette arrière	248	●	●	●	-	400	11 ⁽²⁾
Tissu / Similicuir ARTICO		●	●	●	-	400	11 ⁽²⁾
Cuir		-	●	●	-	400	11 ⁽³⁾
Accoudoir avant avec rangement et filet à bagages aux pieds du passager avant	570	●	S	S	S	240	6 ⁽²⁾
Accoudoir arrière rabattable et amovible (avec trappe à skis) (incompatible avec garnitures intérieures en cuir <i>designo</i>)	400	●	●	●	●	200	5 ⁽²⁾
Confort							
Climatisation automatique confort THERMOTRONIC avec réglages séparés conducteur/passager avant (uniquement avec code 570 sur ligne Classic)	581	●	●	●	●	600	10 ⁽²⁾
Colonne de direction réglable manuellement en profondeur	441	●	S	S	S	170	5 ⁽²⁾
Lave-glace chauffant	875	●	●	●	●	200	5 ⁽²⁾

* Offres de Location Longue Durée sur 36 mois, moyennant un premier loyer de 20% du prix client TTC (options comprises)
(2, 3 & 4) Voir détails au dos du présent livret
Pour connaître le détail des garnitures en cuir, veuillez vous reporter à la rubrique "Peintures et Garnitures"

Équipements optionnels (suite)

- Option
- Non livrable
- S Série

	CODE	CLASSIC	ELEGANCE	AVANTGARDE	SPORT	PRIX CLIENT TTC (en euros) clés en main	LOYER TTC* (en euros/mois)
Lève-vitres électriques avant / arrière avec dispositif anti-pincement et fonction élargie à l'avant comprenant la fonction confort et la fonction été	584	●	S	S	S	300	8 ⁽²⁾
Prise 12 V dans le coffre	U35	●	●	●	●	30	1 ⁽²⁾
Rétroviseurs extérieurs rabattables électriquement	500	●	●	●	●	150	4 ⁽²⁾
Toit ouvrant panoramique électrique à lamelles	417	●	●	●	●	1 200	20 ⁽²⁾
Toit panoramique fixe	416	●	●	●	●	700	12 ⁽²⁾
Volant, levier de vitesses et poignée de frein à main en cuir	280	●	S	S	S	250	7 ⁽²⁾
Modularité							
Box de rangement sous les sièges avant (incompatibles avec codes 682, 404 et 160)	932 + 939	●	●	●	●	100	3 ⁽²⁾
EASY-VARIO PLUS : banquette arrière amovible (assise 1/3, dossier 2/3-1/3), siège passager avant amovible avec dossier rabattable (incompatible avec codes 160 et 404)	U57	●	●	●	-	350	9 ⁽²⁾
Filet à bagages au dos des sièges avant	286	●	●	●	●	80	2 ⁽²⁾
TÉLÉMATIQUE							
Radios & Navigations							
Radio CD Audio 20 avec connexion Bluetooth (mains-libres), écran 13 cm (5") couleur, clavier téléphonique, lecteur CD compatible MP3, radio RDS double tuner et prise auxiliaire dans la boîte à gants	523	●	●	●	●	400	7 ⁽²⁾
Radio CD Audio 20 avec changeur 6 CD intégré à la platine de commande ; autres fonctions identiques au code 523	510	●	●	●	●	700	12 ⁽²⁾
En liaison avec code 150 ou 160		●	●	●	●	300	5 ⁽²⁾
Navigation Audio 50 APS : navigation (fléchage) par DVD (DVD Europe fourni) avec information trafic TMC, changeur 6 CD/DVD intégré à la platine de commande, commandes vocales LINGUATRONIC, connexion Bluetooth (mains-libres), écran 13 cm (5") couleur, clavier téléphonique, lecteur CD compatible MP3, radio RDS triple tuner et prise auxiliaire dans la boîte à gants (non compatible avec DVD vidéo ni DVD au "format Audio")	511	●	●	●	●	1 900	31 ⁽²⁾
En liaison avec code 150 ou 160		●	●	●	●	1 500	25 ⁽²⁾

* Offres de Location Longue Durée sur 36 mois, moyennant un premier loyer de 20% du prix client TTC (options comprises)

(2) Voir détails au dos du présent livret

Pour connaître le détail des garnitures en cuir, veuillez vous reporter à la rubrique "Peintures et Garnitures"

Équipements optionnels (suite)

- Option
- Non livrable

	CODE	CLASSIC	ELEGANCE	AVANTGARDE	SPORT	PRIX CLIENT TTC (en euros) clés en main	LOYER TTC* (en euros/mois)
Navigation COMAND APS : navigation (cartographie Europe) rapide par disque dur avec information trafic TMC, Music Register de 4 Go (compatible MP3 et WMA), changeur 6 CD/DVD intégré à la platine de commande, commandes vocales LINGUATRONIC, connexion Bluetooth (mains-libres), grand écran 17 cm (6,5") couleur haute définition, clavier téléphonique, lecteur CD compatible MP3 / DVD vidéo / DVD "format audio", radio RDS triple tuner, prise auxiliaire dans la boîte à gants et espace pour cartes mémoire SD (mise à jour de la cartographie comprise pendant 3 ans)	512	●	●	●	●	3 400	56 ⁽²⁾
En liaison avec code 150 ou 160		●	●	●	●	3 000	49 ⁽²⁾
Équipements télématiques							
Interface média pour appareils audio mobiles (uniquement avec code 510, 511 ou 512) Jeu de câbles (prise USB, auxiliaire et iPod) inclus	518	●	●	●	●	250	7 ⁽²⁾
Système de haut-parleurs avec haut-parleur central et caisson de basses (incompatible avec code 810 ; sur A 160 BlueEFFICIENCY et A 180 BlueEFFICIENCY, code 532 incompatible avec code 550)	532	●	●	●	●	300	8 ⁽²⁾
Système de sonorisation Surround Harman Kardon® LOGIC7® (450 Watts - 12 HP) (uniquement avec code 510, 511, 512 ou 132 ; incompatible avec codes 532 et 550 ; non disponible sur A 160 BlueEFFICIENCY et A 180 BlueEFFICIENCY)	810	●	●	●	●	850	23 ⁽²⁾
En liaison avec code 132		-	●	●	●	550	14 ⁽³⁾
Téléphone : prééquipement pour téléphone portable avec interface universelle UHI, fonction mains-libres, câblage et antenne (uniquement avec code 523, 510, 511, 512, 150 ou 160) Support de téléphone disponible en accessoire	386	●	●	●	●	450	12 ⁽²⁾
SÉCURITÉ							
Airbags latéraux arrière	293	●	●	●	●	400	11 ⁽²⁾
Airbags rideaux	290	●	●	●	●	300	8 ⁽²⁾
Alarme périmétrique et volumétrique antivol et anti-effraction avec protection anti-soulèvement	P54	●	●	●	●	600	16 ⁽²⁾
APA (Aide au Parking Active) avec radars de recul PARKTRONIC	235	●	●	●	●	800	13 ⁽²⁾

* Offres de Location Longue Durée sur 36 mois, moyennant un premier loyer de 20% du prix client TTC (options comprises)
(2, 3) Voir détails au dos du présent livret

Équipements optionnels (suite)

● Option
S Série

	CODE	CLASSIC	ELEGANCE	AVANTGARDE	SPORT	PRIX CLIENT TTC (en euros) clés en main	LOYER TTC* (en euros/mois)
Extincteur (incompatible avec codes 932 + 939)	682	●	●	●	●	150	4 ⁽²⁾
Pack Visibilité : rétroviseur intérieur jour/nuit automatique, détecteur de pluie, extinction temporisée des projecteurs, éclairage de proximité et éclairage intérieur (miroirs de courtoisie avant éclairés, liseuses pour conducteur et pour passagers arrière au niveau des poignées de maintien et éclairage du plancher à l'avant) (uniquement avec code U37)	U62	●	●	●	●	300	8 ⁽²⁾
Projecteurs antibrouillard	U37	●	S	S	S	180	3 ⁽²⁾
Projecteurs bi-xénon avec lave-phares, correcteur dynamique de portée et éclairage adaptatif	614	●	●	●	●	1 000	16 ⁽²⁾
TEMPOMAT (régulateur de vitesse) et SPEEDTRONIC (limiteur de vitesse) (obligatoire avec la boîte de vitesses automatique à variation continue AUTOTRONIC (CVT))	440	●	●	●	●	300	8 ⁽²⁾

* Offres de Location Longue Durée sur 36 mois, moyennant un premier loyer de 20% du prix client TTC (options comprises)
(2) Voir détails au dos du présent livret



▲ Mercedes Classe A Berline 180 CDI Avantgarde avec peinture métallisée, projecteurs bi-xénon et jantes alliage 41 cm (16") bicolores

Les services Mercedes-Benz

ContratService

Vous avez la possibilité d'étendre jusqu'à deux années supplémentaires votre garantie constructeur (ContratService ADVANCE) et de faire bénéficier votre voiture d'un entretien complet pendant quatre ans (ContratService EXCELLENT).

En cas de règlement comptant, votre ContratService est cessible lors de la revente de votre Mercedes-Benz, ce qui augmente sa valeur... votre esprit est plus léger. Nous nous occupons de votre voiture comme si c'était la nôtre.

Avec le ContratService ADVANCE, vous bénéficiez des nombreux avantages suivants :

- Vous êtes un client reconnu dans tout le réseau Mercedes-Benz.
- Vous détenez une carte personnalisée valable en France métropolitaine dans tous les ateliers du réseau Mercedes-Benz.
- Pour toutes les prestations relevant du contrat, vous n'avez plus rien à payer, il vous suffit de présenter votre carte.
- Vous déterminez le mode de paiement : comptant ou mensuel.
- Vous profitez d'un prix ferme pour toute la durée du contrat.
- Les pièces de rechange sont toutes garanties d'origine Mercedes-Benz.
- Vous bénéficiez du savoir-faire et de l'expertise des techniciens Mercedes-Benz.

Avoir l'esprit libre avec le ContratService EXCELLENT, l'extension de garantie Mercedes-Benz et l'entretien complet en plus !

Ce contrat vous propose l'ensemble des prestations du ContratService ADVANCE et l'entretien complet de votre véhicule (jusqu'à 4 ans et 200 000 km, le contrat prenant fin au premier des deux termes atteint) avec le remplacement de certaines pièces d'usure (plaquettes, disques de freins, balais d'essuie-glaces...)*.

Retrouvez tous les tarifs ContratService sur le site internet www.mercedes-benz.fr dans la rubrique : La Boutique en Ligne - Pièces Accessoires et Services.

* Pour plus de renseignements sur les conditions d'application du ContratService ADVANCE ou du ContratService EXCELLENT, veuillez vous rapprocher de votre distributeur et/ou réparateur agréé Mercedes-Benz.

Mercedes-Benz Assurance

Vous pouvez compter sur votre bonne étoile

Mercedes-Benz Assurance Assurance automobiles "tous risques"

Sûr d'avoir une assurance adaptée à un prix compétitif :

Vous avez le choix entre 2 contrats et 2 options pensés pour garantir parfaitement votre Mercedes-Benz et tous ses équipements**.

Certain de bénéficier de réparations et de pièces d'origine certifiées par Mercedes-Benz :

Votre véhicule est réparé dans les ateliers du réseau Mercedes-Benz. Ainsi vous conservez votre garantie et vous protégez la valeur de votre véhicule.

Rassuré par une assistance performante et permanente :

La plate-forme d'assistance basée en France est à votre disposition 24h/24, 7j/7 pour vous aider, même en cas de panne.

Vos avantages

Votre Mercedes-Benz est protégée :

Dommages accidentels, bris de glace, vols et tentatives de vol, incendies et catastrophes naturelles.

Vous et vos proches êtes à l'abri :

Garantie conducteur, assistance aux personnes, responsabilité civile, protection juridique étendue.

Pour obtenir un devis, un conseiller est à votre disposition :

N° Vert 0 800 97 25 25
Appel gratuit depuis un poste fixe

** Voir détails au dos du présent livret



Accessoires

		RÉFÉRENCES	PRIX CLIENT TTC (en euros) hors montage
DESIGN			
Aérodynamique			
Défecteur de toit, non peint		B66881510	417
Esthétique			
Éléments décoratifs chromés			
Rétroviseurs extérieurs chromés, jeu de 2 unités		B66881258	274
Coques de poignées de porte chromées, jeu de 4 unités		B66881237	78
CONFORT			
Stores pare-soleil arrière			
Store pare-soleil pour vitre arrière gauche (Coloris noir)	Pare-soleil sous forme de store pour vitres latérales arrière. Fixation facile et manipulation confortable. Protection optimale contre les rayons solaires. Pour version berline uniquement.	B66691338	128
Store pare-soleil pour vitre arrière droite (Coloris noir)	Pare-soleil sous forme de store pour vitres latérales arrière. Fixation facile et manipulation confortable. Protection optimale contre les rayons solaires. Pour version berline uniquement.	B66691339	128
Coffre			
Protection			
Bac de coffre antidérapant à bords plats		B66648065	94
Tapis de coffre antidérapant	En Polyester résistant aux huiles et aux acides.	B67680030	48
Intérieur			
Cintre à vêtements			
Cintre à vêtements	Idéal pour ne pas avoir de faux plis. Fixation simple sur les appuis-têtes des sièges avant.	A0008140132	42
Coussins			
Coussin lombaire	Grâce à son coussin d'air intégré, le coussin lombaire peut être réglé individuellement pour mieux soutenir le dos.	A0009700690	103
Range-tout Vario			
Range-tout Vario, motif « DaimlerSquare », coloris anthracite/gris	Pochette de voyage multi-rangement à mettre au dos du siège passager.	A0008991961	73
Glacières/sac isothermes			
Glacière	Robuste et rigide, d'une contenance de 16,5 litres, elle est livrée avec une prise 12V.	A0008204206	252
Sac glacière	D'une contenance de 12 litres, elle est livrée avec une prise 12V.	B66818725	192

Accessoires

		RÉFÉRENCES	PRIX CLIENT TTC (en euros) hors montage
PROTECTION			
Tapis de sol			
Tapis en velours			
Jeu complet, coloris noir (4 tapis)		B66293509	96
Tapis conducteur, coloris noir		B66293511	44
Tapis en caoutchouc			
Jeu complet, coloris noir (4 tapis)		B66688629	88
SÉCURITÉ			
Sièges-enfants			
Classes d'âge 0 et 1			
Siège-enfant « Baby Safe Plus », avec détecteur automatique AKSE	Classe d'âge 0 + : poids jusqu'à 13 kg ; de la naissance à 15 mois environ.	A0009701000	327
Siège-enfant « DUO Plus » avec fixation ISOFIX	Classe d'âge 1 : poids de 9 à 18 kg ; de 8 mois à 4 ans environ.	A0009701600	432
Classes d'âge 2 et 3			
Siège enfant Kidfix avec fixation ISOFIX	Classe d'âge 2 : poids de 15 à 25 kg ; de 3 ans et demi à 7 ans environ. Classe d'âge 3 : poids de 22 kg à 36 kg ; de 6 ans à 12 ans environ.	A00097019009G43	297
Quickpark			
Quickpark	Radar de recul pour l'aide au stationnement.	B67823816	296
TÉLÉMATIQUE			
Divertissement			
Kit d'intégration iPod	Manière sûre et confortable d'utiliser l'iPod / iPhone comme une source audio dans le véhicule grâce à la commande intégrale depuis le volant multifonctions. La batterie du lecteur MP3 (iPod / iPhone) se recharge automatiquement.	B67824502	294
Téléphonie			
Module téléphonique Bluetooth (profil SAPV3)	En liaison avec l'option « téléphonie confort » (code 386).	A2129068600	451
Navigation			
Navigation +	Système de navigation intégré tout-en-un avec grand écran tactile, lecteur CD & DVD audio/vidéo, kit iPod et prise USB, commandes au volant, téléphonie mains-libres.	B67885172	1 510

Accessoires

		RÉFÉRENCES	PRIX CLIENT TTC (en euros) hors montage
PORTAGE			
Portage de toit			
Barres de toit New Alustyle, version B		B67812126	244
Coffre de toit, L	Couleur argent mat, volume de chargement 330 litres, ouverture des deux côtés.	A0008403362	406
Coffre de toit, XL	Couleur noir métallisé, volume de chargement 450 litres, ouverture des deux côtés.	A0008403662	596
Porte-vélos New Alustyle		A0008900293	144
Porte-skis et snowboards New Alustyle "Confort"	Pour 6 paires de skis max. (sans bâtons) ou 4 snowboards, selon la hauteur des fixations.	B66851703	201
Portage arrière			
Porte-vélos arrière sur hayon		B6685112364	561
JANTES			
Jantes alliage (Prix unitaire)			
Jante alliage 41 cm (16") à 12 branches "Kochab"	6J x 16 ET 46 finition argent Sterling.	B66471912	294
Jante alliage 43 cm (17") à 6 branches "Menkib"	7J x 17 ET 54 finition argent Sterling, disponibles uniquement en liaison avec le train de roulement sport (code option 486). Modèle non compatible avec des chaînes à neige.	B66474318	352
Jante alliage 41 cm (16") à 10 branches « Anshan »	6J x 16 ET 46 finition argent Sterling, avec pneus en 195/55 R16.	B66474511	305
Jante alliage 41 cm (16") à 10 branches « Balodis »	6J x 16 ET 46 finition argent champion, avec pneus en 195/55 R16.	B66474524	274
Jante alliage 43 cm (17") à 5 branches « Asaramas »	7J x 17 ET 54 finition argent Sterling, avec pneus en 215/45 R17. Uniquement avec le train de roulement sport (code 486). Modèle non compatible avec des chaînes à neige.	B66474512	347
Chaînes à neige			
Chaînes à neige RUD-matic DISC	Pour monte 185/65 R15 et 195/55 R16.	B67583003	335
Accessoires pour jantes alliage			
Antivols de roue	Protection maximale des jantes alliage contre le vol, jeu composé de 4 antivols et d'une clé.	B66470155	88
Cache-moyeu, coloris bleu		B66470120	17

Peintures et garnitures

- Combinaison recommandée
- Combinaison possible
- ▲ Combinaison peu recommandée
- Combinaison non disponible

Codes	NOIR	BEIGE ORIENT	NOIR / MULTICOLORE	GRIS ALPAGA
TISSU				
Classic "Malines" ou "Namur"	311	315	611	-
TISSU / SIMILICUIR ARTICO				
Élégance "Bastogne"	411	415	-	418
Avantgarde "Bastogne"	721	725	-	728
Sport "Zandvoort"	751	-	-	-
CUIR				
Élégance/Avantgarde/Sport	801	805	-	808
PEINTURES NON MÉTALLISÉES				
Blanc cirrus	650 ●	○	●	●
Noir	696 ●	●	●	●
Rouge jupiter	589 ●	○	●	●
PEINTURES MÉTALLISÉES				
Argent polaire	761 ●	●	●	▲
Bleu lotus	240 ●	●	●	●
Gris montagne	787 ●	●	●	●
Marron steppe	490 ●	●	○	●
Noir cosmos	191 ●	●	●	●

Détail des garnitures intérieures présentant du cuir :

- Tissus / Similicuir ARTICO (411/415/418/721/725/728/751) :

couronne du volant, levier de vitesses et poignée de frein à main en cuir

- Cuirs (801/805/808) :

couronne du volant, levier de vitesses, poignée de frein à main, assises et partie avant des dossiers, joues latérales intérieures des sièges et partie avant des appuie-tête en cuir

Détail des options présentant du cuir :

- Volant cuir (code 280) : couronne du volant, levier de vitesses et poignée de frein à main en cuir

Autres parties aspect cuir : autres matériaux ; cuir exclusivement en cuir de vachette - origine Allemagne



Données techniques

DIESEL

		A 160 CDI BlueEFFICIENCY ⁽¹⁾ /A 160 CDI	A 180 CDI	A 200 CDI
MOTEUR				
Nombre de cylindres		4 en ligne	4 en ligne	4 en ligne
Cylindrée (cm ³)		1 991	1 991	1 991
Nombre de soupapes		16	16	16
Puissance (kW/ch DIN)		60/82	80/109	103/140
Régime (tr/min)		4 200	4 200	4 200
Couple maxi (Nm)		180 ⁽⁴⁾	250	300 ⁽⁵⁾
Régime (tr/min)		1 400-2 600	1 600-2 600	1 600-3 000
Puissance Administrative (CV)		5	6	8
Norme antipollution		EURO 5	EURO 5	EURO 5
PERFORMANCES				
Vitesse maxi (km/h)	BM5 ⁽²⁾	170	186	201
	CVT ⁽³⁾	165	181	196
0 à 100 km/h (s)	BM5 ⁽²⁾	15	10,8	9,5
	CVT ⁽³⁾	15,3	11,1	9,6
CONSOMMATIONS (L/100 KM)				
Cycle urbain	BM5 ⁽²⁾	5,4-5,8	6,1-6,5	6,5-6,6
	CVT ⁽³⁾	7,0-7,6	7,0-7,6	6,7-7,9
Cycle extra-urbain	BM5 ⁽²⁾	3,9-4,1	4,2-4,4	4,3-4,4
	CVT ⁽³⁾	4,4-4,9	4,4-4,9	4,8-5,0
Cycle mixte	BM5 ⁽²⁾	4,5-4,7	4,9-5,2	5,1-5,3
	CVT ⁽³⁾	5,4-5,8	5,4-5,8	5,5-6,0
CO ₂ (g/km)	BM5 ⁽²⁾	118-125	128-138	135-139
	CVT ⁽³⁾	142-154	142-154	144-159
Capacité du réservoir (L)		54	54	54
TYPE DE TRANSMISSION				
		Traction	Traction	Traction
MASSES (KG)				
En ordre de marche		1 325	1 355	1 365
Total en charge		1 835	1 830	1 880
Remorque freinée		1 000 ⁽⁶⁾	1 500	1 500
DIVERS				
Diamètre de braquage (m)		10,95	10,95	10,95
Pneumatiques		185/65 R15	185/65 R15	195/55 R16
Volume du coffre (dm ³)		435	435	435

(1) Modèle uniquement disponible avec boîte de vitesses manuelle

(2) BM6 sur A 180 CDI / A 200 CDI

(3) Boîte de vitesses automatique à variation continue AUTOTRONIC (CVT)

(4) 200 Nm avec boîte de vitesses automatique à variation continue AUTOTRONIC (CVT)

(5) 280 Nm avec boîte de vitesses automatique à variation continue AUTOTRONIC (CVT)

(6) Dispositif d'attelage non disponible sur A 160 CDI BlueEFFICIENCY

Attention, les valeurs d'émissions de CO₂, de consommations, de puissances fiscales ainsi que les normes antipollution peuvent varier en fonction de la monte pneumatique et de la boîte de vitesses. Veuillez à bien vérifier ces valeurs lors de la modification d'un de ces paramètres.

ESSENCE

A 160 BlueEFFICIENCY⁽¹⁾ / A160

A 180 BlueEFFICIENCY⁽¹⁾ / A 180

A 200

4 en ligne	4 en ligne	4 en ligne
1 498	1 699	2 034
8	8	8
70/95	85/116	100/136
5 200	5 500	5 500
140	155	185
3 500-4 000	3 500-4 000	3 500-4 000
6	7	8
EURO 5	EURO 5	EURO 5

175	188	200
170	183	195
12,6	10,9	9,8
13,5	11,5	9,9

7,5-7,8	8,1-8,2	8,7-8,9
8,7-8,9	8,8-9,2	9,8-9,8
5,1-5,2	5,2-5,7	5,6-5,6
5,7-6,2	5,7-6,2	6,1-6,3
6,0-6,2	6,3-6,6	6,7-6,8
6,8-7,2	6,8-7,3	7,4-7,6
139-143	145-153	156-159
159-168	159-171	174-178
54	54	54

Traction	Traction	Traction
----------	----------	----------

1 245	1 260	1 270
1 740	1 770	1 765
1 000	1 300	1 500

10,95	10,95	10,95
185/65 R15	185/65 R15	195/55 R16
435	435	435

Les données contenues dans ce document concernent les véhicules commercialisés en France, homologués en France sous le numéro de réception CE e1*2001/116*0288*14 du 01/10/2010. Ces données provisoires sont susceptibles d'évolution à chaque nouvelle homologation.

Ce document est un additif au catalogue commercial international, qui peut comporter des données différentes relatives à des versions non importées par Mercedes-Benz France. Le constructeur peut apporter à tout moment des modifications techniques sur ses modèles.

Photos non contractuelles. Modèle présenté sur la photo en page 1 : Mercedes Classe A Berline 180 CDI Sport avec peinture métallisée, APA (Aide au Parking Active) et projecteurs bi-xénon. Le présent tarif est modifiable sans préavis. La facturation est faite selon nos conditions générales de vente. Les prix publics conseillés sont en Euros T.T.C. (sur la base d'une T.V.A. à 19,6%) et s'entendent clés en main.

(1) Offres de location longue durée sur 36 mois moyennant un premier loyer de 20% du prix client TTC (hors options). Exemple: Pour la Classe A Berline 160 CDI Classic boîte mécanique au prix client conseillé du 03/01/2012 proposée en location longue durée sur 36 mois avec un premier loyer mensuel de 4 580€ TTC (hors assurances facultatives) suivi de 35 loyers mensuels de 380€ TTC (hors assurances facultatives) et pour un kilométrage contractuel maximum de 60 000km. Frais de dossier 343,50 € TTC inclus dans le 1er loyer.

Les offres de location longue durée présentées dans ce livret sont calculées pour une durée de 36 mois et un kilométrage contractuel maximum de 60 000km pour les Classe A Berline 160 CDI, 160 CDI BlueEFFICIENCY, 180 CDI et 200 CDI et de 45 000km pour les Classe A Berline 160 BlueEFFICIENCY, 180 BlueEFFICIENCY et 200.

(2), (3), (4) & (5) : Les tarifs mensualisés de ces options sont proposés uniquement sur la base soit : d'une Classe A Berline 180 CDI Classic boîte mécanique (2), d'une Classe A Berline 180 CDI Élégance boîte mécanique (3), d'une Classe A Berline 180 CDI Sport boîte mécanique (4) et d'une Classe A Berline 160 CDI BlueEFFICIENCY Élégance boîte mécanique (5) équipée de l'option concernée, en location longue durée sur 36 mois, avec un premier loyer de 20% du prix client TTC option comprise (hors assurances facultatives), suivi de 35 loyers mensuels (hors assurances facultatives) option comprise.

Exemple pour l'option Pack (page 9 du présent livret) : offre de location longue durée sur une Classe A Berline 180 CDI Classic boîte mécanique équipée du Pack, au prix tarif conseillé du 03/01/2012 sur 36 mois avec un premier loyer mensuel de 5 110€ TTC, suivi de 35 loyers mensuels de 420€ TTC (hors assurances facultatives), dont 21€ TTC pour l'option Pack, sous réserve d'un kilométrage contractuel maximum de 60 000km. Frais de dossier 383,25 € TTC inclus dans le 1er loyer.

Les offres de location longue durée concernant les options présentées dans ce livret, sont calculées pour une durée de 36 mois et un kilométrage contractuel maximum de 60 000km pour les Classe A Berline 180 CDI.

Les offres de financement en location longue durée, avec ou sans option, sont faites sous réserves d'acceptation de votre dossier par Mercedes-Benz Financial Services France S.A., RCS Versailles 304974249, n° ORIAS 07009177.

Mercedes-Benz Assurance est le nom d'un programme d'assurance automobile proposé par Mercedes-Benz Financial Services France, contrats souscrits par l'intermédiaire du courtier AVIVA SOLUTIONS RCS Nanterre 499 568 665, Orias n° 07031709, soit auprès d'EUROFIL (RCS Nanterre 351 542 451), soit auprès d'autres compagnies d'assurances. Les formules de garanties mentionnées dans ce document sont celles du contrat EUROFIL. Les garanties prévues par les différents contrats peuvent donc varier selon les compagnies auprès desquelles ils sont souscrits. Document non contractuel offre soumise à conditions. Renseignements et conditions disponibles au 0 800 97 25 25. Autorité de Contrôle Prudentiel (A.C.P) 61 rue Taitbout 75436 Paris cedex 09.

Mercedes-Benz France - Parc de Rocquencourt - Rocquencourt (Yvelines) B.P.100 - 78153 Le Chesnay Cedex

Mercedes-Benz France - Société par actions simplifiée - Capital 75 516 000€

Siren 622 044 287 R.C.S. Versailles - Siret 622 044 287 00234 - APE 501Z

Siège social : parc de Rocquencourt (Yvelines) - B.P.100 - 78153 Le Chesnay Cedex.

Internet : <http://www.mercedes-benz.fr>