



Le Nouveau SLK

Tarif Mercedes-Benz au 3 janvier 2012



Mercedes-Benz



Roadster SLK

ESSENCE

MODÈLE	MOTEUR	BOÎTE	PUISSANCE (KW/ch DIN)	PRIX CLIENT TTC (en euros) clés en main	LOYER TTC* (en euros/mois)
SLK 200 BLUEEFFICIENCY	4 cylindres	BM6	135/184	39 900	645 ⁽¹⁾
SLK 250 BLUEEFFICIENCY	4 cylindres	BM6	150/204	45 000	725 ⁽¹⁾
SLK 350 BLUEEFFICIENCY	6 cylindres en V	BA7	225/306	55 500	917 ⁽¹⁾
SLK 55 AMG	8 cylindres en V	BA7*	310/421	87 300	1 455 ⁽¹⁾

DIESEL

MODÈLE	MOTEUR	BOÎTE	PUISSANCE (KW/ch DIN)	PRIX CLIENT TTC (en euros) clés en main	LOYER TTC* (en euros/mois)
SLK 250 CDI BlueEFFICIENCY	4 cylindres	BA7	150/204	43 500	671 ⁽¹⁾

BM6 : boîte de vitesses manuelle à 6 vitesses

BA7 : boîte de vitesses automatique à 7 rapports 7G-TRONIC PLUS

BA7* : boîte de vitesses automatique sport à 7 rapports 7G-TRONIC SPEEDSHIFT PLUS AMG

* Offres de Location Longue Durée sur 36 mois, moyennant un premier loyer de 20% du prix client TTC (hors options)

(1) Voir détails au dos du présent livret

Principaux équipements de série

SLK 200 BlueEFFICIENCY

SÉCURITÉ

- ABS (anti-blocage de roues) et BAS (freinage d'urgence assisté)
- ADAPTATIVE BRAKE avec fonction Hold et système d'aide au démarrage en côte
- Airbags frontaux conducteur et passager à deux seuils de déclenchement
- Airbags latéraux intégrés dans les dossiers des sièges et airbags de tête intégrés dans les portes
- Allumage automatique des phares
- Antivol à clé électronique
- Appuie-tête actifs
- ATTENTION ASSIST : système de détection de somnolence
- Avertisseur de perte de pression des pneus
- Capot moteur actif pour la protection des piétons
- Ceintures de sécurité à rétracteurs, limiteurs d'effort et guide de ceinture sur les sièges
- Clignotants avec commande confort par impulsions
- Détecteur automatique de siège-enfant MB à transpondeur sur le siège passager
- Détecteur d'occupation du siège passager
- Détecteur de pluie
- Direction assistée avec colonne de sécurité
- ESP (régulation de comportement dynamique) et ASR (antipatinage)
- Feux arrière à technologie LED
- Feux de jour à technologie LED
- Feux de stop adaptatifs clignotants
- Frein de parking électrique
- Indicateur d'usure des disques de freins
- Indicateur dynamique de maintenance (ASSYST)
- Projecteurs halogène en verre transparent

- Rétroviseurs extérieurs électriques chauffants, asphériques, réglables électriquement
- Roue de secours type galette

CONFORT

- Accoudoir central avec casier de rangement, filet aux pieds du passager avant et derrière le siège conducteur
- Affichage du rapport préconisé (avec boîte de vitesses manuelle)
- Boîte à gants verrouillable (via le verrouillage centralisé)
- Boîte de vitesses mécanique à 6 rapports
- Climatisation
- Colonne de direction réglable manuellement en hauteur et en profondeur
- Compartiment de rangement dans la console centrale avec rideau coulissant
- Connexion Bluetooth pour téléphone portable et clavier numérique intégré
- Eclairage du coffre
- Filet pare-vent en tissu
- Fonction d'arrêt/redémarrage "Stop/Start ECO"
- Interfaces USB et Auxiliaire dans l'accoudoir central
- Lève-vitre électrique à commande confort
- Lunette arrière chauffante
- Ouverture à distance du coffre
- Pack fumeur
- Poches aumônières sur la paroi arrière entre les sièges
- Porte-gobelet
- Radio Audio 20 CD avec écran couleur 15 cm (5,8"), double tuner, lecteur CD compatible MP3/WMA/AAC



Radio Audio 20 CD ▲



Filet pare-vent ▲



Feux arrière à technologie LED ▲

Volant multifonctions en cuir Nappa ▼



- Range-lunettes éclairé dans le module de pavillon
- Sièges sport réglables manuellement en hauteur avec dossiers rabattables et appuie-tête intégraux
- TEMPOMAT (régulateur de vitesse) et SPEEDTRONIC (limiteur de vitesse)
- Toit escamotable à commande électrohydraulique couleur carrosserie
- Volant multifonctions

DESIGN

- Baguettes de seuil finition brillante avec monogramme "Mercedes-Benz"
- Ciel de pavillon avec cadre de lunette arrière et montants avant noirs
- Combiné d'instruments avec visuel multifonctions et cadrans argentés
- Garnitures intérieures en tissu
- Grille de calandre à une lamelle chromée avec logo "Mercedes-Benz"
- Inserts décoratifs en aluminium brossé
- Jantes alliage 41 cm (16") 10 branches avec pneus 205/55 R16
- Levier de vitesses en cuir Nappa
- Pédalier sport en acier inoxydable brossé avec picots en caoutchouc
- Rétroviseurs extérieurs avec rappel de clignotants intégré et peints dans le ton de la carrosserie
- Sorties d'air latérales chromées brillantes dans les ailes
- Système d'échappement à deux sorties chromées
- Volant sport trois branches gainé de cuir Nappa avec partie inférieure aplatie

SLK 250 CDI BlueEFFICIENCY

Équipements complémentaires au SLK 200 BlueEFFICIENCY

- Boîte de vitesses automatique 7G-TRONIC PLUS
- Filtre à particules
- Jantes alliage 41 cm (16") 9 branches avec pneus 205/55 R16 à l'avant et 225/50 R16 à l'arrière

SLK 250 BlueEFFICIENCY

Équipements complémentaires au SLK 200 BlueEFFICIENCY

- Jantes alliage 43 cm (17") 5 branches avec pneus 225/45 R17 à l'avant et 245/40 R17 à l'arrière
- Pack d'éclairage intérieur : pare-soleil éclairés, vide-poche éclairé dans la console centrale ; éclairage de seuil dans les montants avant, éclairage du plancher et éclairage de proximité dans les rétroviseurs extérieurs

SLK 350 BlueEFFICIENCY

Équipements complémentaires au SLK 250 BlueEFFICIENCY

- Jantes alliage 43 cm (17") 10 branches avec pneus 225/45 R17 à l'avant et 245/40 R17 à l'arrière
- Sonorité du moteur plus sportive
- Système de freinage avec disques de plus grandes dimensions et disques perforés à l'avant



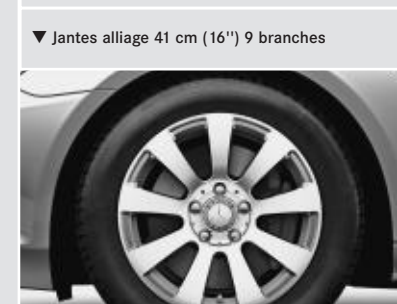
▲ Jantes alliage 41 cm (16") 10 branches



▲ Jantes alliage 43 cm (17") 5 branches



▲ Jantes alliage 43 cm (17") 10 branches



▼ Jantes alliage 41 cm (16") 9 branches

Principaux équipements de série

SLK 55 AMG

Equipements complémentaires au SLK 350 BlueEFFICIENCY

TECHNIQUE

- Boîte de vitesses à 7 rapports 7G-TRONIC SPEEDSHIFT PLUS AMG
- Direction paramétrique AMG
- ESP AMG à 3 modes
- Fonction d'arrêt/redémarrage "Stop/Start ECO"
- Suspension sport AMG
- Système de freinage hautes performances, avec disques de frein perforés et ventilés (disques AV 360x36 mm et disques AR 330x 22 mm)

EXTÉRIEUR

- Blocs optiques avant et arrière foncés
- Déфлекteur AMG sur le couvercle de coffre
- Feux de jour à diodes LED AMG spécifiques
- Intelligent Light System : projecteurs bi-xénon avec répartition variable de l'éclairage, éclairage actif dans les virages, correcteur dynamique de portée des phares, éclairage adaptatif et lave-phares
- Jantes alliage 46 cm (18") AMG 5 branches, finition gris titane brillant, avec pneus 235/40 R18 à l'avant et 255/35 R18 à l'arrière
- Kit carrosserie AMG avec jupe avant, pare-choc arrière et jupes latérales spécifiques
- Kit TIREFIT
- Monogramme "V8 AMG" sur les ailes avant
- PARKTRONIC : aide au stationnement avec système de guidage
- Peinture métallisée
- Réservoir grande capacité 70L
- Sorties d'air latérales sur les ailes avant avec finition chromée
- Système d'échappement spécifique avec deux doubles sorties chromées

INTÉRIEUR

- AIRSCARF
- Baguettes de seuil AMG
- Climatisation automatique THERMOTRONIC
- Combiné d'instruments AMG avec menu AMG et chronomètre de course RACETIMER
- Garnitures intérieures en cuir Nappa
- Interface Média
- Rétroviseurs intérieur et extérieur gauche jour/nuit automatiques et rétroviseurs extérieurs rabattables électriquement
- Siège conducteur et passager avant tout électriques avec soutien lombaire et fonction Mémoires incluant la colonne de direction et les rétroviseurs extérieurs
- Sièges sport AMG chauffants
- Système de sonorisation Harman/Kardon
- Système multimédia COMAND Online avec écran couleur 18 cm (7") et commande vocale LINGUATRONIC, navigation 3D (cartographie Europe) par disque dur intégré, avec information trafic TMC et avertisseur de limitation de vitesse, changeur 6 DVD Audio / Vidéo, port de carte SD et registre musical de 10GB, et navigateur Internet***
- Tapis de sol AMG
- Télécommande d'ouverture et de fermeture à distance du toit
- Volant performance AMG à 3 branches en cuir Nappa avec méplat en parties inférieure et supérieure et palettes de commande de boîte argentées en aluminium

*** Voir détails au dos du présent livret.



Baguette de seuil AMG ▲



Feux de jour à diodes LED ▲
AMG spécifiques



Sièges Sport AMG ▲

Jantes alliage 46 cm (18")
AMG 5 branches ▼







Intérieur du Pack Sport AMG ▲
(en liaison avec les garnitures
code 211 ou 218 ou 811 ou 511)



Jantes alliage 46 cm (18") 5 branches ▲



Jupe arrière spécifique et feux teintés ▲

Volant multifonctions sport ▼



Pack Sport AMG (Code 950)

Uniquement en liaison avec l'une des options payantes suivantes :
Garnitures intérieures en cuir réfléchissant (codes 201 - 208 - 205 - 211 - 218),
ou garnitures intérieures en cuir Nappa réfléchissant (codes 801 - 807 - 854 - 811),
ou garnitures intérieures en cuir Nappa étendu réfléchissant (codes 501 - 507 - 554 - 511)
ou le pack Roadster (codes 161 - 162 -163)

SLK 250 CDI BlueEFFICIENCY

SLK 200 BlueEFFICIENCY

SLK 250 BlueEFFICIENCY

SLK 350 BlueEFFICIENCY

Extérieur

- Blocs de projecteurs teintés
- Feux arrière foncés
- Jantes alliage 46 cm (18") 5 branches avec pneus 225/40 R18 à l'avant et 245/35 R18 à l'arrière
- Kit carrosserie AMG : bas de caisse avant/arrière et jupes latérales spécifiques
- Sonorité du moteur plus sportive (sur SLK 200 BE** et SLK 250 BE**)
- Système de freinage renforcé avec disques de frein perforés de plus grande dimension et étriers de frein avec monogramme "Mercedes-Benz" à l'avant (sur SLK 200 BE**, SLK 250 BE** et SLK 250 CDI BE**)
- Train de roulement sport surbaissé de 10 mm (possibilité de choisir le pack de conduite dynamique (code 483) en option)

Intérieur

- Combiné d'instrument design "drapeau à damier"
- Palettes de commande de boîte de vitesses au volant (uniquement en liaison avec la boîte de vitesses automatique 7G-TRONIC PLUS)
- Soufflet de levier de vitesses en cuir Nappa réfléchissant
- Tapis de sol AMG de couleur noire
- Volant sport multifonctions en cuir Nappa réfléchissant

	PRIX CLIENT TTC (en euros) clés en main	LOYER TTC*** (en euros/mois)
SLK 250 CDI BlueEFFICIENCY	3 500	55 ⁽²⁾
SLK 200 BlueEFFICIENCY	3 500	55 ⁽²⁾
SLK 250 BlueEFFICIENCY	3 000	47 ⁽³⁾
SLK 350 BlueEFFICIENCY	2 900	47 ⁽⁴⁾

Equipements complémentaires

(en liaison avec les garnitures de coloris noir (code 211 ou 811 ou 511) ou coloris gris (code 218))

- Ceintures de sécurité rouges (ceintures de sécurité noires disponibles sans supplément de prix - code U17)
- Sièges avec design spécifique (capitons longitudinaux et surpiqûres rouges)
- Surpiqûres rouges sur les sièges, le volant et le soufflet du levier de vitesses*
- Volant sport multifonctions en cuir Nappa réfléchissant avec surpiqûres rouges et perforations au niveau de la zone de préhension

* En liaison avec le code 811, surpiqûres rouges supplémentaires sur la partie centrale des contre-portes, les accoudoirs de porte et la console centrale.

En liaison avec le code 511, surpiqûres rouges supplémentaires sur la partie centrale des contre-portes, les accoudoirs de porte, la console centrale et la partie supérieure de la planche de bord

** BlueEFFICIENCY.

*** Offres de Location Longue Durée sur 36 mois, moyennant un premier loyer de 20% du prix client TTC (options comprises)

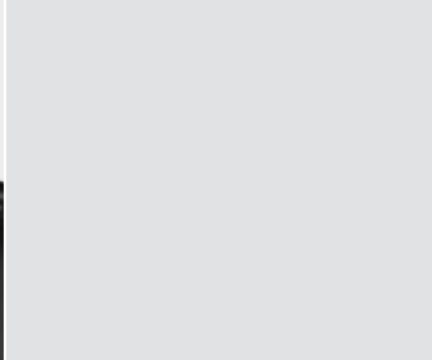
(2, 3, 4) Voir détails au dos du présent livret

Pour connaître le détail des garnitures en cuir, veuillez vous reporter à la rubrique "Peintures et Garnitures".





▲ AIRGUIDE



AIRSCARF ▲



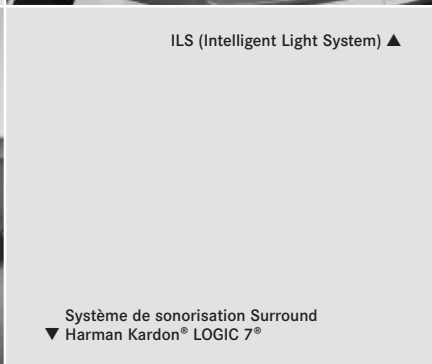
Toit panoramique ▲



ILS (Intelligent Light System) ▲



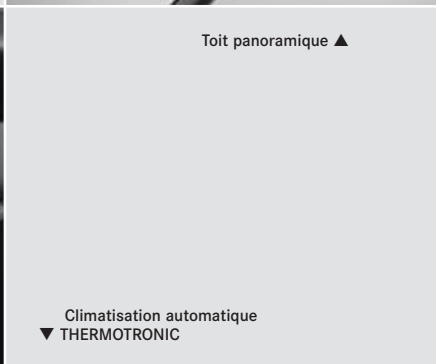
Horloge analogique ▲



Système de sonorisation Surround
▼ Harman Kardon® LOGIC 7®



Navigation Becker® MAP PILOT ▲



Climatisation automatique
▼ THERMOTRONIC



▼ Système multimédia COMAND Online

Équipements optionnels

- Option
- Non livrable
- S Série

	CODE	SLK 250 CDI BE*	SLK 200 BE*	SLK 250 BE*	SLK 350 BE*	SLK 55 AMG	PRIX CLIENT TTC (en euros) clés en main	LOYER TTC** (en euros/mois)
PACKS								
Pack Roadster								
Garnitures en cuir réfléchissant, peinture métallisée, rétroviseurs intérieur et extérieur gauche jour/nuit automatiques, rétroviseurs extérieurs rabattables électriquement, Pack d'éclairage intérieur, télécommande d'ouverture et fermeture du toit à distance, AIRSCARF et sièges chauffants								
	161	●	●	-	-	-	3 600	57 ⁽²⁾
		-	-	●	●	-	3 400	54 ⁽³⁾
Pack Roadster avec garnitures intérieures en cuir Nappa réfléchissant								
	162	●	●	-	-	-	4 000	63 ⁽²⁾
		-	-	●	●	S	3 800	60 ⁽³⁾
Pack Roadster avec garnitures intérieures en cuir Nappa étendu réfléchissant								
	163	●	●	-	-	-	5 350	84 ⁽²⁾
		-	-	●	●	-	5 150	81 ⁽³⁾
Pack Technologie								
Système multimédia COMAND Online (cartographie Europe) avec écran couleur 18 cm (7"), LINGUATRONIC, navigation 3D par disque dur intégré, avertisseur de limitation de vitesse, changeur 6 DVD Audio/Vidéo et navigateur Internet Interface média pour appareils audio mobiles avec câbles adaptateurs pour USB, iPod et prise Auxiliaire								
PARKTRONIC : aide au stationnement avec système de guidage								
	132	●	●	●	●	S	4 200	66 ⁽²⁾
Pack d'éclairage intérieur :								
Pare-soleil et vide-poche dans la console centrale éclairés, éclairage de seuil dans les montants avant, éclairage du plancher et éclairage de proximité dans les rétroviseurs extérieurs								
	876	●	●	S	S	S	200	5 ⁽²⁾
Pack Performance AMG								
Différentiel arrière autobloquant AMG avec effet de blocage 40%, train de roulement Performance AMG, volant Performance AMG en cuir Nappa et Alcantara et disques de frein composites à l'avant								
	P30	-	-	-	-	●	4 700	124 ⁽⁵⁾

* BlueEFFICIENCY.

** Offres de Location Longue Durée sur 36 mois, moyennant un premier loyer de 20% du prix client TTC (options comprises) (2, 3, 5) Voir détails au dos du présent livret

Pour connaître le détail des garnitures en cuir, veuillez vous reporter à la rubrique "Peintures et Garnitures".

Équipements optionnels (suite)

- Option
- Non livrable
- S Série
- Livrable sans supplément de prix

	CODE	SLK 250 CDI BE*	SLK 200 BE*	SLK 250 BE*	SLK 350 BE*	SLK 55 AMG	PRIX CLIENT TTC (en euros) clés en main	LOYER TTC** (en euros/mois)
TRANSMISSION, CHASSIS & MOTEUR								
Transmission								
Boîte de vitesses automatique à 7 rapports 7G-TRONIC PLUS (Sur SLK 55 AMG, boîte de vitesses automatique à 7 rapports 7G-TRONIC SPEEDSHIFT PLUS AMG)		S	●	●	S	S	2 400	38 ⁽²⁾
Palettes de commande de boîte de vitesses au volant (uniquement avec boîte de vitesses automatique 7G-TRONIC PLUS)	428	●	●	●	●	S	300	8 ⁽²⁾
Châssis & train de roulement								
Direction paramétrique (inclus dans code 483 ; incompatible avec jantes de série du SLK 200 BE* et code R12)	213	●	●	●	●	S	350	9 ⁽²⁾
Pack de conduite dynamique (incompatible avec jantes de série du SLK 200 BE* et code R12)	483	●	●	●	●	-	1 450	38 ⁽²⁾
En liaison avec Pack Sport AMG (code 950)		●	●	●	●	-	1 200	32 ⁽²⁾
Protection du soubassement moteur	481	●	●	●	●	-	160	4 ⁽²⁾
Train de roulement sport (inclus dans code 950 ; incompatible avec jantes de série du SLK 200 BE*, code R12 et code 483)	486	●	●	●	●	-	300	8 ⁽²⁾
Moteur								
Vitesse maximum (Vmax) relevée à 280 km/h	250	-	-	-	-	●	2 700	71 ⁽⁵⁾
DESIGN								
Design extérieur								
Baguettes de seuil éclairées (avec l'inscription "Mercedes-Benz")	U25	●	●	●	●	-	250	7 ⁽²⁾
(avec l'inscription AMG)		-	-	-	-	●	250	7 ⁽⁵⁾
Suppression du monogramme sur le couvercle de coffre	260	○	○	○	○	○	0	0 ⁽²⁾
Suppression du monogramme sur les ailes avant	261	-	-	-	-	○	0	0 ⁽⁵⁾
Peintures								
Peinture métallisée		●	●	●	●	S	800	13 ⁽²⁾

* BlueEFFICIENCY.

** Offres de Location Longue Durée sur 36 mois, moyennant un premier loyer de 20% du prix client TTC (options comprises)
(2, 5) Voir détails au dos du présent livret

Équipements optionnels (suite)

- Option
- Non livrable
- S Série
- Livrable sans supplément de prix

	CODE	SLK 250 CDI BE*	SLK 200 BE*	SLK 250 BE*	SLK 350 BE*	SLK 55 AMG	PRIX CLIENT TTC (en euros) clés en main	LOYER TTC** (en euros/mois)
Peinture métallisée finition brillante*** (uniquement avec le code 415 ou le code 412) En liaison avec Pack Roadster (codes 161 - 162 - 163) sur SLK 55 AMG		●	●	●	●	-	1 500	24 ⁽²⁾
		●	●	●	●	-	700	11 ⁽²⁾
		-	-	-	-	●	700	12 ⁽⁵⁾
Jantes et pneumatiques								
Jantes alliage 41 cm (16") 9 branches avec pneus 205/55 R16 (incompatibles avec codes 213, 486 et 483)	R12	-	○	○	-	-	0	0 ⁽²⁾
Jantes alliage 41 cm (16") 5 branches avec pneus 205/55 R16 à l'avant et 225/50 R16 à l'arrière	R19	●	●	-	-	-	300	8 ⁽²⁾
Jantes alliage 43 cm (17") 5 branches avec pneus 225/45 R17 à l'avant et 245/40 R17 à l'arrière	37R	-	-	S	○	-	0	0 ⁽³⁾
		●	●	-	-	-	500	13 ⁽²⁾
Jantes alliage 43 cm (17") 10 branches avec pneus 225/45 R17 à l'avant et 245/40 R17 à l'arrière	R35	●	●	-	-	-	650	17 ⁽²⁾
		-	-	●	-	-	250	7 ⁽³⁾
		-	-	-	S	-	0	0 ⁽⁴⁾
Jantes alliage 43 cm (17") multibranches avec pneus 225/45 R17 à l'avant et 245/40 R17 à l'arrière	R81	●	●	-	-	-	750	20 ⁽²⁾
		-	-	●	-	-	350	9 ⁽³⁾
		-	-	-	●	-	250	7 ⁽⁴⁾
Jantes alliage 46 cm (18") 5 branches avec pneus 225/40 R18 à l'avant et 245/35 R18 (uniquement avec codes 483 ou 486 ; incompatible avec code R66)	R32	●	●	-	-	-	1 700	45 ⁽²⁾
		-	-	●	-	-	850	22 ⁽³⁾
		-	-	-	●	-	750	20 ⁽⁴⁾



▲ Jantes alliage 43 cm (17")
multibranches (code R81)



▲ Jantes alliage 46 cm (18")
5 doubles branches (code 22R)



▲ Jantes alliage AMG 46 cm (18")
5 branches (code 782)



Jantes alliage 46 cm (18")
▼ 5 branches (code R32)

* BlueEFFICIENCY.

** Offres de Location Longue Durée sur 36 mois, moyennant un premier loyer de 20% du prix client TTC (options comprises)

***ATTENTION : Nous vous invitons à prendre contact avec votre distributeur Mercedes-Benz afin de connaître les délais et disponibilités de cette peinture
(2, 3, 4, 5) Voir détails au dos du présent livret

Équipements optionnels (suite)

- Option
- Non livrable
- S Série

	CODE	SLK 250 CDI BE*	SLK 200 BE*	SLK 250 BE*	SLK 350 BE*	SLK 55 AMG	PRIX CLIENT TTC (en euros) clés en main	LOYER TTC** (en euros/mois)
Jantes alliage 46 cm (18") 5 doubles branches finition argent palladium avec pneus 225/40 R18 à l'avant et 245/35 R18 à l'arrière (uniquement avec codes 483 ou 486, incompatible avec code R66 et avec le code 950)	22R	● - -	● - -	- ● -	- - ●	- - -	1 950 1 100 1 000	51 ⁽²⁾ 29 ⁽³⁾ 26 ⁽⁴⁾
Jantes alliage AMG 46 cm (18") 5 branches avec pneus 225/40 R18 à l'avant et 245/35 R18 à l'arrière (inclus dans code 950 ; uniquement avec codes 486 ou 483 ; incompatible avec code R66)	782	● - -	● - -	- ● -	- - ●	- - -	2 400 1 550 1 450	63 ⁽²⁾ 41 ⁽³⁾ 38 ⁽⁴⁾
Jantes alliage AMG 46 cm (18") multibranches, finition gris titane, avec pneus 235/40 R18 à l'avant et 255/35 R18 à l'arrière	796	-	-	-	-	●	600	16 ⁽⁵⁾
Jantes alliage AMG 46 cm (18") multibranches, finition noire mate, avec pneus 235/40 R18 à l'avant et 255/35 R18 à l'arrière	760	-	-	-	-	●	1 500	40 ⁽⁵⁾
Pneus avec possibilité de roulage à plat (uniquement avec codes 37R ou R35 ou R81)	R66	●	●	●	●	-	350	9 ⁽²⁾
Pneus hiver (x4) au lieu des pneus été (roue de secours été ; uniquement avec codes R12, 37R et R35)	645	●	●	●	●	-	200	5 ⁽²⁾
Design intérieur								
Garnitures intérieures								
Garnitures intérieures en cuir réfléchissant		●	●	●	●	-	1 500	24 ⁽²⁾
Garnitures intérieures en cuir Nappa réfléchissant		●	●	●	●	S	1 900	30 ⁽²⁾
Garnitures intérieures en cuir Nappa étendu réfléchissant		● -	● -	● -	● -	- ●	3 250 1 500	51 ⁽²⁾ 25 ⁽⁵⁾
Éclairage d'ambiance (couleur rouge SOLAR)	877	●	●	●	●	●	300	8 ⁽²⁾
Inserts décoratifs en ronce de noyer (incompatible avec code 950)	731	●	●	●	●	●	700	18 ⁽²⁾

* BlueEFFICIENCY.

** Offres de Location Longue Durée sur 36 mois, moyennant un premier loyer de 20% du prix client TTC (options comprises) (2, 3, 4, 5) Voir détails au dos du présent livret

Pour connaître le détail des garnitures en cuir, veuillez vous reporter à la rubrique "Peintures et Garnitures".

Équipements optionnels (suite)

- Option
- Non livrable
- S Série

	CODE	SLK 250 CDI BE*	SLK 200 BE*	SLK 250 BE*	SLK 350 BE*	SLK 55 AMG	PRIX CLIENT TTC (en euros) clés en main	LOYER TTC** (en euros/mois)
Inserts décoratifs en frêne noir	736	●	●	●	●	●	700	18 ⁽²⁾
Volant multifonctions et levier de vitesses cuir et bois (uniquement avec boîte de vitesses automatique 7G-TRONIC PLUS et codes 428 et 731)	289 + 284	●	●	●	●	-	600	16 ⁽²⁾
Volant Performance AMG en cuir Nappa et Alcantara (compris avec le code P30)	281	-	-	-	-	●	500	13 ⁽⁵⁾
CONFORT & MODULARITÉ								
Sièges								
Sièges chauffants	873	●	●	●	●	S	400	11 ⁽²⁾
Sièges conducteur et passager tout électriques avec soutien lombaire et fonction Mémoires incluant la colonne de direction et les rétroviseurs extérieurs	P64	●	●	●	●	S	1 500	40 ⁽²⁾
Confort								
AIRGUIDE : pare-vent individuels réglables en plexiglas transparent (uniquement avec code B15)	283	●	●	●	●	●	350	9 ⁽²⁾
AIRSCARF : chauffage de nuque intégré dans les sièges (uniquement avec code 873 et avec les garnitures en cuir réfléchissant ou en cuir Nappa réfléchissant ou en cuir Nappa étendu réfléchissant)	403	●	●	●	●	S	500	8 ⁽²⁾
Climatisation automatique THERMOTRONIC	581	●	●	●	●	S	850	13 ⁽²⁾
Horloge analogique située au centre de la planche de bord Sur SLK 55 AMG : horloge spécifique AMG avec design IWC	246	●	●	●	●	●	280	7 ⁽²⁾
KEYLESS-GO : démarrage sans clé (comprend code 880 ; uniquement avec boîte de vitesses automatique 7G-TRONIC PLUS)	889	●	●	●	●	●	900	14 ⁽²⁾
Lave-glace chauffant	875	●	●	●	●	●	200	5 ⁽²⁾

* BlueEFFICIENCY.

** Offres de Location Longue Durée sur 36 mois, moyennant un premier loyer de 20% du prix client TTC (options comprises)
(2, 5) Voir détails au dos du présent livret

Équipements optionnels

- Option
- Non livrable
- S Série

	CODE	SLK 250 CDI BE*	SLK 200 BE*	SLK 250 BE*	SLK 350 BE*	SLK 55 AMG	PRIX CLIENT TTC (en euros) clés en main	LOYER TTC** (en euros/mois)
Rétroviseurs intérieur et extérieur gauche jour/nuit automatiques et rétroviseurs extérieurs rabattables électriquement	P49	●	●	●	●	S	700	18 ⁽²⁾
Télécommande d'ouverture et fermeture à distance du toit (inclus dans code 889)	880	●	●	●	●	S	150	4 ⁽²⁾
Télécommande pour porte de garage intégrée au rétroviseur intérieur (uniquement avec code P49)	231	●	●	●	●	●	300	8 ⁽²⁾
Toit escamotable panoramique	415	●	●	●	●	●	500	8 ⁽²⁾
Toit escamotable panoramique en verre MAGIC SKY CONTROL avec transparence modulable manuellement***	412	●	●	●	●	●	2 400	38 ⁽²⁾
SÉCURITÉ								
Arceaux de sécurité avec inserts en aluminium anodisé	B15	●	●	●	●	●	250	7 ⁽²⁾
DISTRONIC PLUS**** : régulateur de vitesse et de distance avec frein PRE-SAFE® et BAS PLUS (uniquement avec boîte de vitesses automatique 7G-TRONIC PLUS et codes 509 et 299 ou 512 et 299)	233	●	●	●	●	●	1 850	29 ⁽²⁾
Extincteur	682	●	●	●	●	●	150	4 ⁽²⁾
ILS (Intelligent Light System) : projecteurs bi-xénon avec répartition variable de l'éclairage ; éclairage actif dans les virages, correcteur dynamique de portée des phares, éclairage adaptatif et lave-phares	622	●	●	●	●	S	1 100	17 ⁽²⁾
Lave-phares (inclus dans code 622)	600	●	●	●	●	S	300	8 ⁽²⁾
Alarme périmétrique et volumétrique antivol et anti-effraction avec protection anti-soulèvement	P54	●	●	●	●	●	600	16 ⁽²⁾
PARKTRONIC : aide au stationnement avec système de guidage	230	●	●	●	●	S	950	15 ⁽²⁾
PRE-SAFE® : système de sécurité préventive avec enrouleurs de ceinture à rétracteur réversible et fermeture automatique des vitres latérales	299	●	●	●	●	●	400	11 ⁽²⁾

* BlueEFFICIENCY.

** Offres de Location Longue Durée sur 36 mois, moyennant un premier loyer de 20% du prix client TTC (options comprises)

*** ATTENTION : Nous vous invitons à prendre contact avec votre distributeur Mercedes-Benz afin de connaître les délais et disponibilités de cet équipement.

**** Veuillez noter que cette option peut présenter des dysfonctionnements dans le secteur de la ville de Bordeaux et dans un périmètre de 40 km environ.

(2) Voir détails au dos du présent livret

Équipements optionnels (suite)

- Option
- Non livrable
- S Série

	CODE	SLK 250 CDI BE*	SLK 200 BE*	SLK 250 BE*	SLK 350 BE*	SLK 55 AMG	PRIX CLIENT TTC (en euros) clés en main	LOYER TTC** (en euros/mois)
TÉLÉMATIQUE								
Radios & Navigations								
Radio Audio 20 avec changeur 6 CD	510	●	●	●	●	-	300	5 ⁽²⁾
Navigation Becker® MAP PILOT : navigation 3D (cartographie Europe) par disque dur (situé dans la boîte à gants) avec information trafic TMC et affichage des limitations de vitesses (uniquement avec Radio Audio 20 CD de série ou code 510)	509	●	●	●	●	-	1 000	16 ⁽²⁾
Prééquipement pour navigation Becker® MAP PILOT (uniquement avec Radio Audio 20 CD de série ou code 510)	508	●	●	●	●	-	300	8 ⁽²⁾
COMAND Online : système multimédia avec écran couleur 18 cm (7") et commande vocale LINGUATRONIC, navigation 3D (cartographie Europe) par disque dur intégré, avec information trafic TMC et avertisseur de limitation de vitesse, changeur 6 DVD Audio/Vidéo, port de carte SD et registre musical de 10 GB, et navigateur Internet** (mise à jour de la cartographie comprise pendant 3 ans)	512	●	●	●	●	S	3 500	55 ⁽²⁾
Équipements télématiques								
Interface média pour appareils audio mobiles avec câbles adaptateurs pour USB, iPod et prise Auxiliaire (uniquement avec codes 510 ou 512)	518	●	●	●	●	S	250	7 ⁽²⁾
Système de sonorisation Surround Harman Kardon® LOGIC 7® (uniquement avec codes 510 ou 512)	810	●	●	●	●	S	850	22 ⁽²⁾
Téléphone : prééquipement pour téléphone portable avec interface universelle UHI Support obligatoire disponible en Accessoires	386	●	●	●	●	●	450	12 ⁽²⁾

* BlueEFFICIENCY.

** Offres de Location Longue Durée sur 36 mois, moyennant un premier loyer de 20% du prix client TTC (options comprises)

*** Voir détails au dos du présent livret.

(2) Voir détails au dos du présent livret







Les services Mercedes-Benz

ContratService

Vous avez la possibilité d'étendre jusqu'à deux années supplémentaires votre garantie constructeur (ContratService ADVANCE) et de faire bénéficier votre voiture d'un entretien complet pendant quatre ans (ContratService EXCELLENT).

En cas de règlement comptant, votre ContratService est cessible lors de la revente de votre Mercedes-Benz, ce qui augmente sa valeur... votre esprit est plus léger. Nous nous occupons de votre voiture comme si c'était la nôtre.

Avec le ContratService ADVANCE, vous bénéficiez des nombreux avantages suivants :

- Vous êtes un client reconnu dans tout le réseau Mercedes-Benz.
- Vous détenez une carte personnalisée valable en France métropolitaine dans tous les ateliers du réseau Mercedes-Benz.
- Pour toutes les prestations relevant du contrat, vous n'avez plus rien à payer, il vous suffit de présenter votre carte.
- Vous déterminez le mode de paiement : comptant ou mensuel.
- Vous profitez d'un prix ferme pour toute la durée du contrat.
- Les pièces de rechange sont toutes garanties d'origine Mercedes-Benz.
- Vous bénéficiez du savoir-faire et de l'expertise des techniciens Mercedes-Benz.

Avoir l'esprit libre avec le ContratService EXCELLENT, l'extension de garantie Mercedes-Benz et l'entretien complet en plus !

Ce contrat vous propose l'ensemble des prestations du ContratService ADVANCE et l'entretien complet de votre véhicule (jusqu'à 4 ans et 200 000 km, le contrat prenant fin au premier des deux termes atteint) avec le remplacement de certaines pièces d'usure (plaquettes, disques de freins, balais d'essuie-glaces...)*.

Retrouvez tous les tarifs ContratService sur le site internet www.mercedes-benz.fr dans la rubrique : La Boutique en Ligne - Pièces Accessoires et Services.

* Pour plus de renseignements sur les conditions d'application du ContratService ADVANCE ou du ContratService EXCELLENT, veuillez vous rapprocher de votre distributeur et/ou réparateur agréé Mercedes-Benz.

Mercedes-Benz Assurance

Vous pouvez compter sur votre bonne étoile

Mercedes-Benz Assurance Assurance automobiles "tous risques"

Sûr d'avoir une assurance adaptée à un prix compétitif :

Vous avez le choix entre 2 contrats et 2 options pensés pour garantir parfaitement votre Mercedes-Benz et tous ses équipements**.

Certain de bénéficier de réparations et de pièces d'origine certifiées par Mercedes-Benz :

Votre véhicule est réparé dans les ateliers du réseau Mercedes-Benz. Ainsi vous conservez votre garantie et vous protégez la valeur de votre véhicule.

Rassuré par une assistance performante et permanente :

La plate-forme d'assistance basée en France est à votre disposition 24h/24, 7j/7 pour vous aider, même en cas de panne.

Vos avantages

Votre Mercedes-Benz est protégée :

Dommages accidentels, bris de glace, vols et tentatives de vol, incendies et catastrophes naturelles.

Vous et vos proches êtes à l'abri :

Garantie conducteur, assistance aux personnes, responsabilité civile, protection juridique étendue.

Pour obtenir un devis, un conseiller est à votre disposition :

N° Vert 0 800 97 25 25
Appel gratuit depuis un poste fixe

** Voir détails au dos du présent livret



Accessoires

		RÉFÉRENCES	PRIX CLIENT TTC (en euros) hors montage
Éléments de design			
Déфлекteur arrière	Il s'adapte harmonieusement aux contours de votre modèle pour en souligner les lignes sportives. Finition prête à peindre.	A 1727930088	417
Appliques de sorties d'air pour capot moteur	Jeu de 6 unités. Finition chromée.	A 1728800082	186
Éléments de protection			
Bac de coffre à bords plats	Coloris noir.	A 1728140041	94
Casier à provisions	Pliable, coloris : anthracite.	B66470995	15
Fixe-bagages	Solution astucieuse pour empêcher le déplacement des bagages dans le coffre. Fixation facile du chargement grâce à sa bande agrippante.	A0019871414	18
Tapis en velours CLASSIC	Jeu de 2 tapis de sol en velours. Finition classique. Coloris noir.	A 17268000489F87	103
Tapis en reps CLASSIC	Jeu de 2 tapis de sol en feutre aiguilleté. Finition grosses côtes. Coloris noir.	A 17268019489G32	77
Télématique			
Becker® MAP PILOT, NTG4.5	Système de navigation 3D, uniquement en liaison avec Audio 20 et code 508.	A 1669000001	711
Module téléphone Bluetooth, profil SAP	Communication mobile pour téléphonie confort (code 386).	A2129068600	451
Support pour téléphone portable Apple iPhone 4, coloris noir	Cable audio de 15 cm compris. Uniquement en liaison avec téléphonie confort (code 386).	A2128201051	270
Autres supports pour téléphone portable	Nous consulter.		

Accessoires

		RÉFÉRENCES	PRIX CLIENT TTC (en euros) hors montage
Éléments de valorisation			
Jante MB à 7 branches, Shayni, 40,6 cm (16"), 7 J x 16 ET 38, Coloris argent Sterling	Sauf pour SLK 250 CGI, SLK 350 CGI et SLK 55 AMG. Non compatible avec le Pack Sport (code 950/952).	A21240117029709	333
Jante MB à 10 branches, 43,2 cm (17"), 7,5 J x 17 ET 42, argent palladium	Pneus MOE recommandés. Sauf pour SLK 55 AMG. Montage aux 4 roues uniquement avec pneus hiver M+S.	A17240114027X19	403
Jante MB à 10 branches, 43,2 cm (17"), 8,5 J x 17 ET 36, argent palladium	Pneus MOE recommandés. Sauf pour SLK 55 AMG. Cache pneus larges nécessaire (SLK 350 CGI + Pack Sport (code 950/952) de série).	A17240115027X19	411
Jante MB à 5 branches doubles, 45,7 cm (18"), 7,5 J x 18 ET 42, argent palladium	Pneus XL indispensables. Sauf pour SLK 55 AMG.	A17240116027X19	439
Jante MB à 5 branches doubles, 45,7 cm (18"), 8,5 J x 18 ET 36, argent palladium	Pneus XL indispensables. Sauf pour SLK 55 AMG.	A17240117027X19	452
Jeu d'antivols de roue, Coloris argent	Protection maximale des jantes contre le vol. Jeu comprenant 4 antivols et une clé.	B66470155	88
Cache-moyeu, étoile avec couronne de lauriers, Coloris noir	Valorisation esthétique de la roue. Protection des moyeux contre les salissures.	B66470201	17
Capuchon de valve, coloris argent Sterling		B66472002	14
Equipements de sécurité			
Chaîne à neige	Chaînes à neige confort pour un montage rapide RUD-matic DISC pour 205/55 R16.	A2045830116	368
Chaîne à neige	Chaînes à neige confort pour un montage rapide RUD-matic DISC pour 225/45 R17.	B67550018	492
Chargeur de batterie avec fonction de maintien de charge, 3.6 A	Le kit comprend : chargeur de batterie avec fonction de maintien en charge, pinces isolées et mode d'emploi.	A0009820121	94
Chargeur de batterie avec fonction de maintien de charge, 25 A	Le kit comprend : chargeur de batterie avec fonction de maintien en charge, pinces isolées et mode d'emploi	A0009820321	472



Peintures et garnitures

- Combinaison recommandée
- Combinaison possible
- ▲ Combinaison peu recommandée

Codes	TISSU NOIR	CUIR RÉFLÉCHISSANT			CUIR NAPPA RÉFLÉCHISSANT			CUIR NAPPA ÉTENDU RÉFLÉCHISSANT					
		NOIR	GRIS CRISTAL	BEIGE SAHARA	NOIR	ROUGE BENGALE	MARRON NOIX / MARRON MOKA	BEIGE SAHARA	NOIR	ROUGE BENGALE	MARRON NOIX / MARRON MOKA	BEIGE SAHARA	
GARNITURES INTÉRIEURES													
SLK 200 BE, 250 BE, 350 BE et 250 CDI BE	001	201	208	205	801	807	854	-	501	507	554	-	
Pack Sport AMG et surpiqûres rouges	-	211	218	-	811	-	-	-	511	-	-	-	
SLK 55 AMG	-	-	-	-	801	807	-	805	501	507	-	505	
PEINTURES NON MÉTALLISÉES													
Noir	040	●	●	●	●	●	●	●	●	●	●	●	
Blanc calcite	650	●	●	●	○	●	●	●	○	●	●	●	○
Opale de feu	590	●	●	●	▲	●	▲	▲	▲	●	▲	▲	▲
PEINTURES MÉTALLISÉES													
Argent galène	967	●	●	●	○	●	●	●	●	●	●	●	●
Argent iridium	775	●	●	●	▲	●	●	○	▲	●	●	○	▲
Argent palladium	792	●	●	●	▲	●	●	○	▲	●	●	○	▲
Beige perle	794	●	●	▲	●	●	●	●	●	●	●	●	●
Bleu cavansite	890	●	●	●	●	●	▲	▲	●	●	▲	▲	●
Gris Indium	963	●	●	○	○	●	●	●	○	●	●	●	○
Gris ténorite	755	●	●	●	●	●	●	●	●	●	●	●	●
Noir obsidienne	197	●	●	●	●	●	●	●	●	●	●	●	●
PEINTURE MÉTALLISÉE FINITION BRILLANTE													
Blanc diamant métallisé brillant*	799	●	●	●	○	●	●	●	○	●	●	●	○

Détail des garnitures intérieures présentant du cuir :

- Tissu (code 001) : couronne du volant et pommeau du levier de vitesses en cuir Nappa
- Cuir (code 201/208/205/211/218) : couronne du volant et pommeau du levier de vitesses en cuir Nappa. Assises et partie avant des dossiers, joues latérales intérieures des sièges et partie avant des appuie-tête en cuir
- Cuir Nappa (code 801/807/854/811/805) : couronne du volant et pommeau du levier de vitesses en cuir Nappa
- Assises et partie avant des dossiers, joues latérales intérieures des sièges, partie avant des appuie-tête en cuir Nappa
- Garniture de l'accoudoir et partie centrale de la contre-porte en cuir Nappa
- Cuir Nappa Etendu (code 501/507/554/511/505) : couronne du volant et pommeau du levier de vitesses en cuir Nappa
- Assises et partie avant des dossiers, joues latérales intérieures des sièges, partie avant des appuie-tête en cuir Nappa
- Garniture de l'accoudoir et partie centrale de la contre-porte en cuir Nappa
- Partie supérieure de la planche de bord et bas de glaces en cuir Nappa noir

Autres parties aspect cuir : autres matériaux ; cuir exclusivement en cuir de vachette - origine Allemagne.

* ATTENTION : Nous vous invitons à prendre contact avec votre distributeur Mercedes-Benz afin de connaître les délais et disponibilités de cette peinture
BE : BlueEFFICIENCY



Données techniques

	ESSENCE				DIESEL
	SLK 200 BE*	SLK 250 BE*	SLK 350 BE*	SLK 55 AMG	SLK 250 CDI BE*
MOTEUR					
Nombre de cylindres	4	4	6	8	4
Cylindrée (cm ³)	1 796	1 796	3 498	5 461	2 143
Nombre de soupapes	16	16	24	32	16
Puissance réelle (kW/ch DIN)	135/184	150/204	225/306	310/421	150/204
Régime (tr/min)	5 250	5 500	6 500	6 800	4 200
Couple maximum (Nm)	270	310	370	540	500
Régime (tr/min)	1 800 - 4 600	2 000 - 4 300	3 500	4 500	1 600
Puissance Administrative (CV)	10 ⁽¹⁾	11-12 ⁽²⁾	20	31	11
Norme antipollution	EURO 5	EURO 5	EURO 5	EURO 5	EURO 5
PERFORMANCES					
Vitesse maxi (km/h)	BM6	240	244	-	-
	BA7	237	243	250	250
0 à 100 km/h (s)	BM6	7,3	6,5	-	-
	BA7	7,0	6,6	5,6	4,6
CONSOMMATIONS (L/100 KM)					
Cycle urbain	BM6	8,9 - 9,3	9,5 - 9,8	-	-
	BA7	8,3 - 8,6	8,4 - 8,7	9,9	12,0
Cycle extra-urbain	BM6	5,0 - 5,3	5,3 - 5,8	-	-
	BA7	4,9 - 5,3	5,0 - 5,4	5,5	6,2
Cycle mixte	BM6	6,4 - 6,8	6,9 - 7,3	-	-
	BA7	6,1 - 6,5	6,2 - 6,6	7,1	8,4
CO ₂ (g/km)	BM6	149 - 158	160 - 169	-	-
	BA7	142 - 151	144 - 153	167	195
Capacité du réservoir (L)		60	60	70	60
TYPE DE TRANSMISSION					
		Propulsion	Propulsion	Propulsion	Propulsion
MASSES (KG)					
En ordre de marche		1 435 (1 470)	1 475 (1 500)	- (1 540)	- (1 610)
Total en charge		1 750 (1 785)	1 790 (1 815)	- (1 855)	- (1 910)
Diamètre de braquage (m)		10,52	10,52	10,52	10,53
DIVERS					
Pneumatiques	AV	205/55 R16	225/45 R17	225/45 R17	235/40 R18
	AR	205/55 R16	245/40 R17	245/40 R17	255/35 R18
Volume du coffre (dm ³)**		225/335	225/335	225/335	225/335

* BlueEFFICIENCY

** Toit replié / toit fermé

BM6 : boîte de vitesses manuelle à 6 rapports

BA7 : boîte de vitesses automatique à 7 rapports 7G-TRONIC PLUS et BA7G-TRONIC SPEEDSHIFT PLUS AMG sur SLK 55 AMG

(1) 11 CV avec BM6 et pneus arrière 245/40 R17 ou 245/35 R18

(2) 11 CV uniquement avec BA7 et pneus arrière 205/55 R16

Attention, les valeurs d'émissions de CO₂, de consommations et de puissances fiscales varient en fonction de la boîte de vitesses et de la monte pneumatique.

Veillez à bien vérifier ces valeurs lors de la modification d'un de ces paramètres.

Les données contenues dans ce document concernent les véhicules commercialisés en France, homologués en France sous le numéro de réception CE n° e1*2007/46*0458*02 du 12/10/2011. Ces données provisoires sont susceptibles d'évolution à chaque nouvelle homologation.

Ce document est un additif au catalogue commercial international, qui peut comporter des données différentes relatives à des versions non importées par Mercedes-Benz France. Le constructeur peut apporter à tout moment des modifications techniques sur ses modèles. Photos non contractuelles. Modèle présenté sur la photo en page 1 : Mercedes Classe SLK 200 BlueEFFICIENCY avec peinture métallisée, jantes alliage 46 cm (18") 5 branches, ILS (Intelligent Light System), garnitures intérieures en cuir Nappa réfléchissant et train de roulement sport.

Le présent tarif est modifiable sans préavis. La facturation est faite selon nos conditions générales de vente. Les prix publics conseillés sont en Euros T.T.C. (sur la base d'une T.V.A. à 19,6%) et s'entendent clés en main.

(1) Offres de location longue durée sur 36 mois moyennant un premier loyer de 20% du prix client TTC (hors options).

Exemple : pour la Classe SLK 200 BlueEFFICIENCY au prix client conseillé du 03/01/2012 proposée en location longue durée sur 36 mois avec un premier loyer mensuel de 7 980€ TTC (hors assurances facultatives) suivi de 35 loyers mensuels de 645€ TTC (hors assurances facultatives) et pour un kilométrage contractuel maximum de 45000 km. Frais de dossier 500€ TTC inclus dans le 1er loyer.

Les offres de location longue durée présentées dans ce livret sont calculées pour une durée de 36 mois et un kilométrage contractuel maximum de 45 000 km pour les Classes SLK 200 BlueEFFICIENCY, 250 BlueEFFICIENCY, 350 BlueEFFICIENCY, SLK 55 AMG et de 60 000 km pour la Classe SLK 250 CDI BlueEFFICIENCY.

(2), (3), (4), (5) : les tarifs mensualisés de ces options sont proposés uniquement sur la base soit d'une Classe SLK 200 BlueEFFICIENCY (2), d'un SLK 250 BlueEFFICIENCY (3), d'un SLK 350 BlueEFFICIENCY (4) ou d'un SLK 55 AMG (5) équipée de l'option concernée, en location longue durée sur 36 mois, avec un premier loyer de 20% du prix client TTC option comprise (hors assurances facultatives), suivi de 35 loyers mensuels (hors assurances facultatives) option comprise.

Exemple : pour l'option Pack Sport AMG (page 8 du présent livret) : offre de location longue durée sur une Classe SLK 200 BlueEFFICIENCY équipée du Pack Sport AMG, au prix tarif conseillé du 03/01/2012, sur 36 mois avec un premier loyer mensuel de 8 680 € TTC, suivi de 35 loyers mensuels de 700€ TTC (hors assurances facultatives), dont 55 € pour l'option Pack Sport AMG, sous réserve d'un kilométrage contractuel maximum de 45 000 km. Frais de dossier 500 € TTC inclus dans le 1er loyer.

Les offres de location longue durée présentées dans ce livret sont calculées pour une durée de 36 mois et un kilométrage contractuel maximum de 45 000 km pour les Classes SLK 200 BlueEFFICIENCY, 250 BlueEFFICIENCY, 350 BlueEFFICIENCY et SLK 55 AMG et de 60 000 km pour la Classe SLK 250 CDI BlueEFFICIENCY.

Les offres de financement en location longue durée, avec ou sans option, sont faites sous réserve d'acceptation de votre dossier par Mercedes-Benz Financial Services France S.A., RCS Versailles 304 974 249, n° ORIAS 07009177.

Mercedes-Benz Assurance est le nom d'un programme d'assurance automobile proposé par Mercedes-Benz Financial Services France, contrats souscrits par l'intermédiaire du courtier AVIVA SOLUTIONS - RCS Nanterre 499 568 665, Orias n° 07031709 -, soit auprès d' Eurofil (RCS Nanterre 351 542 451), soit auprès d'autres compagnies d'assurances. Les formules de garanties mentionnées dans ce document sont celles du contrat EUROFIL. Les garanties prévues par les différents contrats peuvent donc varier selon les compagnies auprès desquelles ils sont souscrits. Document non contractuel offre soumise à conditions. Renseignements et conditions disponibles au 0 800 97 25 25. Autorité de Contrôle Prudentiel(A.C.P) 61 rue Talbot 75436 Paris cedex 09.

*** L'utilisation du navigateur Internet et des services en ligne Mercedes-Benz est possible uniquement via un téléphone portable compatible et soumis à la souscription d'un contrat de téléphonie avec transfert de données auprès d'un opérateur téléphonique. La réception de données issues d'Internet dans la zone de couverture du réseau, peut entraîner un surcoût, notamment à l'étranger. Renseignez-vous auprès de votre opérateur. Votre distributeur Mercedes-Benz se tient à votre disposition pour plus d'informations concernant les services en ligne Mercedes-Benz.

Mercedes-Benz France - Parc de Rocquencourt - Rocquencourt (Yvelines) B.P.100 - 78153 Le Chesnay Cedex

Mercedes-Benz France - Société par actions simplifiée - Capital 75 516 000 €

Siren 622 044 287 R.C.S. Versailles - Siret 622 044 287 00234 - APE 501Z

Siège social : parc de Rocquencourt (Yvelines) - B.P.100 - 78153 Le Chesnay Cedex.

Internet : <http://www.mercedes-benz.fr>