



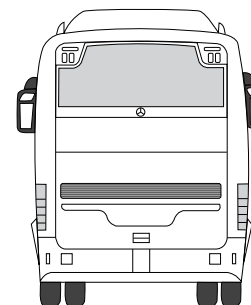
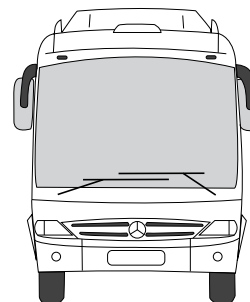
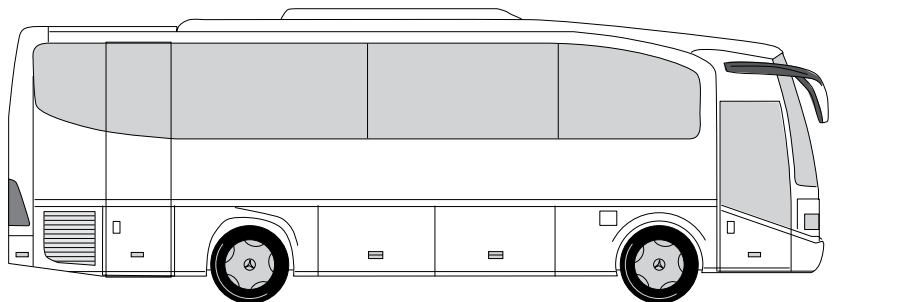
Informations techniques **Le Tourino**



Mercedes-Benz

Modèle

Tourino (C.444.303)

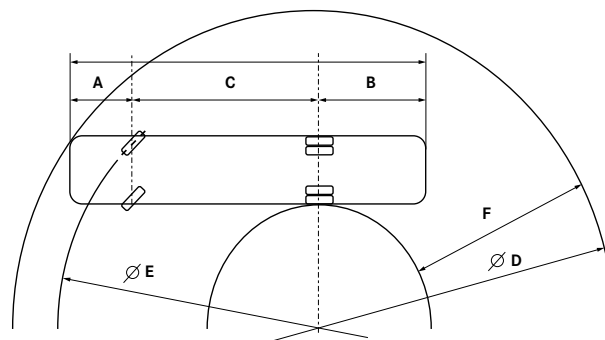


Encombrement/poids

	TOURINO
Longueur du véhicule	9.350 mm
Largeur du véhicule	2.400 mm
Hauteur du véhicule (avec climatisation)	3.300 mm
Empattement	4.680 mm
Porte-à-faux avant/arrière	1.900 mm / 2.770 mm
Angle de fuite avant/arrière (extérieur)	9,5° / 7,7°
Taille des pneus	265/70 R 19,5
Capacité de transport (série, sans équipement en option)	34
Hauteur d'accès à l'avant/au milieu	env. 382 mm / 322 mm
Largeur de porte avant/centre	855 mm / 800 mm
Hauteur debout, couloir central	1.940 mm
Hauteur du plancher couloir central (au-dessus de la chaussée)	1.033 mm
Hauteur de plate-forme (au-dessus du plancher couloir central)	150 mm
Coffres/volume	4,93 m ³
Contenance du réservoir de carburant	env. 200 l
Contenance du réservoir d'additif AdBlue	env. 25 l
Poids total autorisé*	13.140 kg
Charges sur essieux autorisées*	
- Essieu avant	4.100 kg
-Essieu arrière	9.440 kg

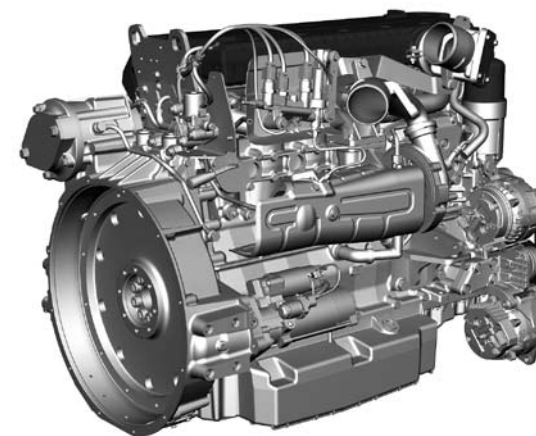
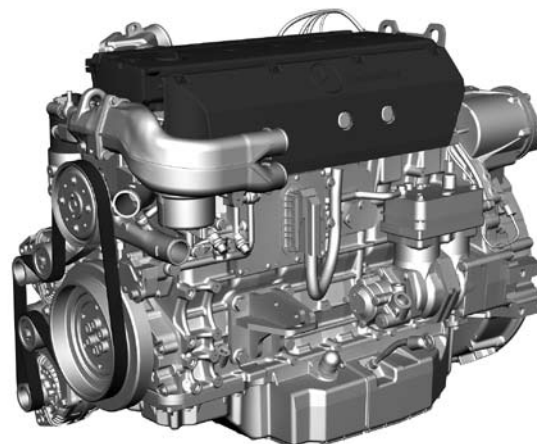
* en fonction du pays d'immatriculation, par ex. l'Allemagne

Diamètre de braquage

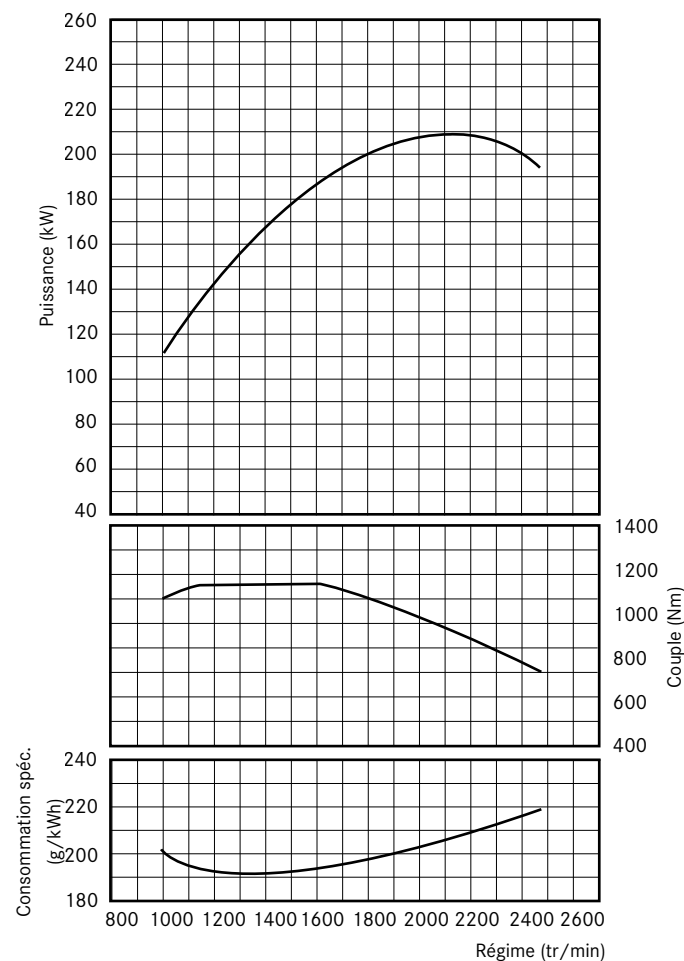


	Tourino
A : Porte-à-faux avant	1.900 mm
B : Porte-à-faux arrière	2.770 mm
C : Empattement	4.680 mm
D : Diamètre de braquage minimum	17.120 mm
E : Cercle minimum décrit par la roue avant extérieure	14.700 mm
F : Largeur du cercle de braquage minimum	5.150 mm
Braquage max. de roue d'essieu avant, intérieur / extérieur de virage	52° / 41°

Motorisation/technique



TOURINO	
Moteur (Euro V/EEV*)	OM 926 LA
Cylindrée	7.200 cm ³
Puissance (série)	210 kW
Cylindre/disposition	6/En ligne
Couple max.	1.120 Nm
Boîte de vitesses	Mercedes-Benz G 85-6
Essieux	
Essieu avant	Mercedes-Benz VO2
Essieu moteur	Mercedes-Benz HO4
Direction	ZF 8095 Servocom
Freins	Système de freinage électronique avec freins à disque Ralentisseur hydrodynamique (Voith VR 123) Système antiblocage (ABS) Régulation antipatinage (ASR) Assistance au freinage d'urgence (BA) Programme de stabilité électronique (ESP®)



P_{max} 210 kW à 2200 tr/min (80/1269/CEE)

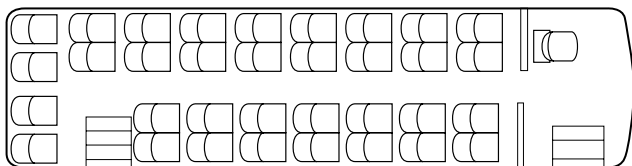
Couple_{max} 1120 Nm à 1400/min, transfert de couple = 19%

Courbes à pleine charge (stationnaire)

* Nos autocars satisfont à la norme de dépollution EEV avec ou sans filtre à particules diesel en fonction du modèle et de la motorisation.

Variantes de sièges Tourino

Série

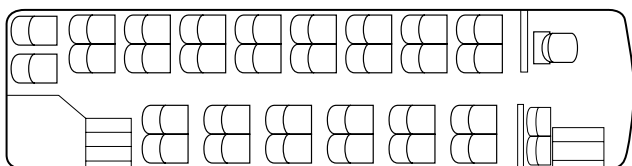


Nombre de places assises 34

Cuisine non

Toilettes non

Equipement en option (exemple)

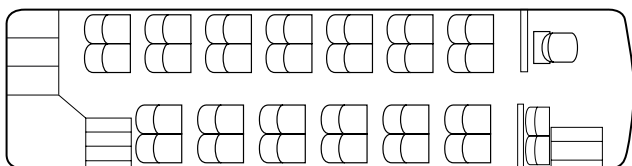


Nombre de places assises 30

Cuisine non

Toilettes oui

Equipement en option (exemple)



Nombre de places assises 26

Cuisine oui

Toilettes oui

Equipements de série/en option (sélection)

Moteur et châssis	TOURINO
Moteur Mercedes-Benz OM 926 LA 210 kW (Euro V)	●
Motor Mercedes-Benz OM 926 LA 210 kW (EEV)	○
Boîte Mercedes-Benz G 85-6, entièrement synchronisée	●
Ralentisseur hydrodynamique de type Voith R 123	●
Système de freinage électronique (EBS)	●
Programme de stabilité électronique (ESP®)	●
Assistance au freinage d'urgence (BA)	●
Système antiblocage (ABS)	●
Régulation antipatinage (ASR)	●
Dispositif d'abaissement et de relèvement de carrosserie, combiné	○
Enjoliveurs de roues en inox	○
Climatisation	
Climatisation de pavillon	●
Climatisation de pavillon avec climatisation du poste de conduite	○
Chauffages à convecteur sur les cloisons latérales	●
Trappe de pavillon à réglage électrique	●

● Equipement de série/équipement sans supplément ○ Equipement en option

Poste de conduite**TOURINO**

Siège chauffeur GRAMMER Tourea MSG 90.6	<input checked="" type="radio"/>
Siège chauffeur ISRI 6068/875	<input type="radio"/>
Chauffage du siège chauffeur	<input type="radio"/>
Colonne de direction avec réglage en hauteur et en inclinaison, antivol de direction	<input checked="" type="radio"/>
Tempomat	<input checked="" type="radio"/>
Rétroviseur extérieur chauffant, rétroviseur principal réglable électriquement, rabattable manuellement	<input checked="" type="radio"/>
Verrouillage central pour trappes de coffre (séparés à gauche et à droite)	<input type="radio"/>
Système de navigation par satellite BLAUPUNKT	<input type="radio"/>
Store pare-soleil de pare-brise à commande électrique	<input checked="" type="radio"/>
Détecteur d'incendie pour surveillance du compartiment moteur/coffre	<input type="radio"/>

Place de l'accompagnateur

Siège de l'accompagnateur simple (côté couloir) avec accoudoirs, ceinture de sécurité à 3 points, assise rabattable	<input type="radio"/>
Lampe de lecture pour siège accompagnateur	<input type="radio"/>
Microphone pour accompagnateur avec câble spiralé	<input type="radio"/>
Frigo sur le côté du siège accompagnateur	<input type="radio"/>

Intérieur	TOURINO
Siège Travel Star Xtra, poignées de maintien intégrées, accoudoir rabattable côté couloir, dossier réglable, patère, numérotation des places assises	●
Tissu Softline	○
Tablettes rabattables sur le dossier avec bras de support/vissé	○
Toilettes à l'arrière	○
Cuisine de bord à l'arrière, différents niveaux d'exécution avec/sans frigo, avec/sans micro-ondes	○
Cuisine de bord devant la porte 2	○
Habillage des cloisons latérales en feutre aiguilleté ou velours Dralon	○
Divers	
Vitres latérales, double vitrage, athermane, teinte foncée	●
Trappes de coffres avec cinématique de pivotement	●
Trappes de coffre garnies à l'intérieur	●
Coffre à skis de type L, supports à l'arrière avec prise	○
Equipements d'information	
Système audio et vidéo BLAUPUNKT Professional Line avec lecteur CD et DVD	○
Antenne multifonction pour radio, système de navigation et téléphone mobile	○
Changeur CD	○
Syntoniseur TV	○
Moniteur vidéo 15" à l'avant, rabattable électriquement	○
Antenne TV	○
Affichage multifonction avec l'heure, la température, l'indication "WC occupé" ainsi que symbole de bouclage de ceinture	○

● Equipement de série/équipement sans supplément ○ Equipement en option

Des modifications techniques peuvent être intervenues après la clôture de la rédaction de ces données. Cette fiche technique ne représente qu'un extrait des équipements possibles. Ces équipements dépendent partiellement du pays. Sous réserve de modifications techniques. Renseignez-vous par conséquent auprès de votre revendeur Mercedes-Benz pour connaître les dernières informations.

Glossaire

Système antiblocage (ABS)

Les forces de freinage agissant sur les roues sont réparties par l'ABS de telle sorte qu'en cas de freinage d'urgence également, aucune roue ne bloque et que la dirigeabilité du véhicule soit conservée.

Régulation antipatinage (ASR)

L'ASR empêche que les roues patinent lors du démarrage sur un revêtement glissant. Il ne libère que la puissance que les roues motrices seront en mesure de transmettre sur la chaussée. Le patinage d'une roue, par ex. sur une partie verglacée de la chaussée, est jugulé par une intervention dosée sur le frein de cette roue.

Assistance au freinage d'urgence (BA)

L'électronique du BA détecte les situations de freinage d'urgence et sollicite automatiquement la puissance de freinage maximale en une fraction de seconde. Cela permet de raccourcir de manière mesurable la distance de ralentissement du véhicule.

Programme de stabilité électronique (ESP®)

Dans des situations compromettant la stabilité du véhicule, le correcteur de trajectoire intervient en freinant chaque roue individuellement. Parallèlement, la puissance du moteur est réduite. Un dosage fin des freins du véhicule dans les limites de la physique permet d'empêcher une éventuelle « sortie de route ». L'ESP® contribue donc sensiblement à la réduction du risque de dérapage en virages ou lors de manœuvres d'évitement. Si le bus se trouve dans une situation dangereuse dans de longues courbes ou lors d'un changement de voie rapide, la vitesse du véhicule est ralentie jusqu'à ce que la stabilité soit rétablie.

Peinture par cataphorèse (KTL)

La peinture par immersion cathodique (KTL) est un procédé électrochimique selon lequel la carrosserie en blanc est revêtue d'une couche en étant plongée dans un bain. Cette méthode convient pour peindre des structures compliquées et de nombreux exemplaires. Le véhicule est parfaitement protégé contre la corrosion grâce à une base de peinture à l'eau car la couche de peinture est appliquée à chaque endroit de la carrosserie avec la même rigueur et peut atteindre les moindres recoins. Il est prouvé que la peinture par immersion cathodique est actuellement la meilleure protection contre la corrosion dans la construction automobile.

Pour de plus amples informations, veuillez vous adresser au responsable autobus/autocars Mercedes-Benz. Ou visitez notre site : www.mercedes-benz.de/omnibus

Les illustrations contiennent également des équipements et accessoires en option qui ne figurent pas dans la dotation de série.

Les données mentionnées dans cette documentation technique concernent l'Allemagne. (Situation: juillet 2010). Sous réserve de modifications de production.

EvoBus GmbH, Mercedes-Benz Omnibusse, BUS/MPM-M 6098.1037.03.10/0810/08 Printed in the Federal Republic of Germany/Imprimé en République Fédérale d'Allemagne

EvoBus GmbH, Mercedes-Benz Omnibusse, Hanns-Martin-Schleyer-Str. 21-57, D-68301 Mannheim, tél. : +49 (0)621 / 740-0, fax : +49 (0)621 / 740-42 51